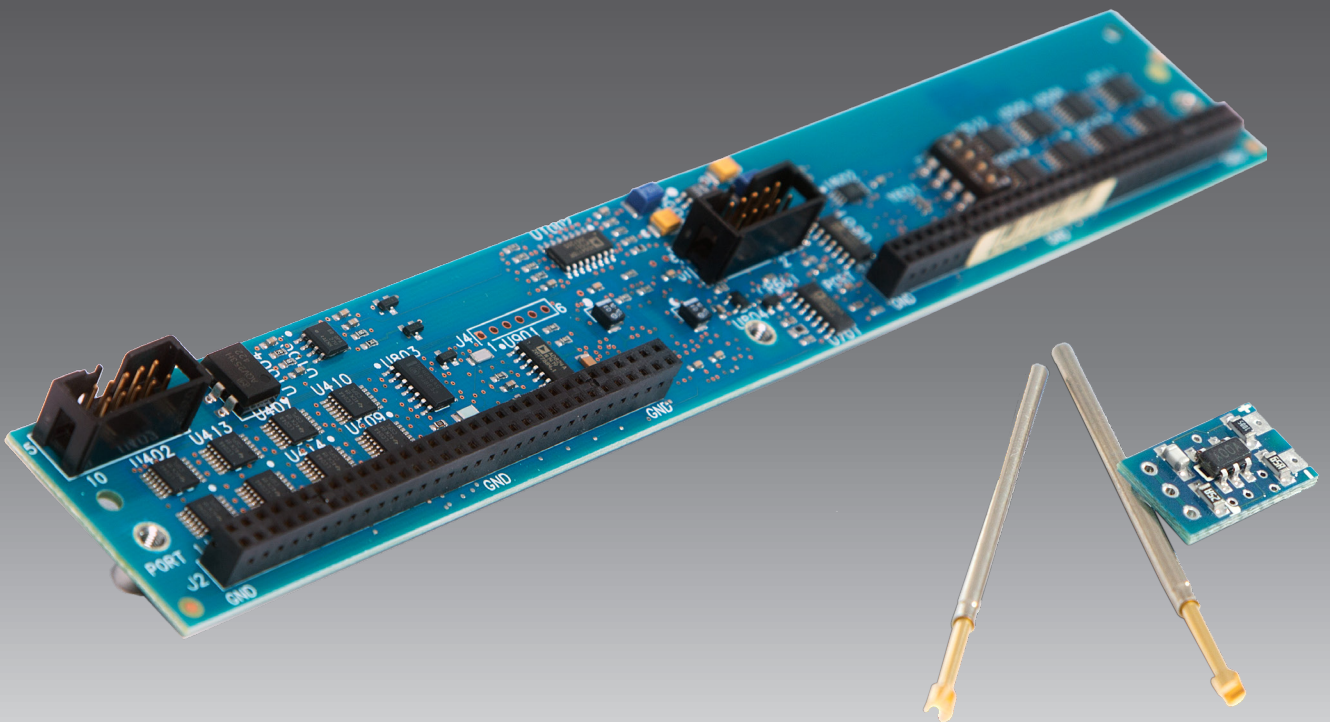
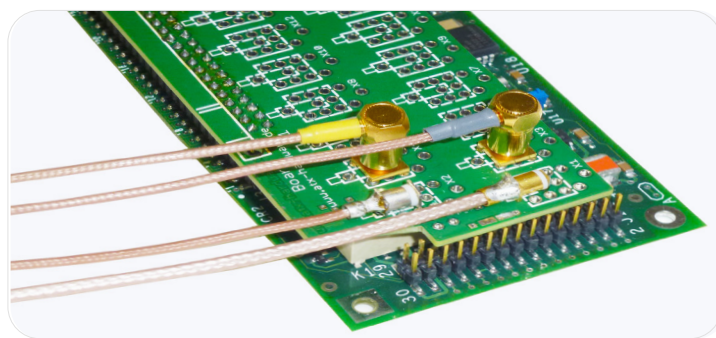


KAPAZITIVE SONDEN



IHR LÖSUNGSSPEZIALIST IM ADAPTERBAU

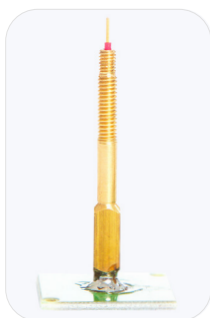
ATX SONDEN



Für den Einsatz bei allen passiven Systemen sind die ATX Koax-Sonden die optimale Wahl. Sie sind geeignet für Testsysteme bei denen kein Verstärker zwischen Multiplexer Board und Sonde notwendig ist z.B. Genrad OFM, Digitaltest, Aeroflex und andere. Die geschirmten Sonden verbessern die Signalqualität erheblich und sind mechanisch deutlich robuster als die klassischen Federbein-Sonden. Die Sonden sind Verdreh gesichert.

Kabel Sonden

Bestellnummer	Bezeichnung
560003	Sonde S1 Ø4 L=45mm
560004	Sonde S1 Ø4 L=52mm
560012	Sonde S1 Ø8 L=40mm
560011	Sonde S1 Ø8 L=60mm
560006	Sonde S2 Ø4 L=52mm
560014	Sonde S2 Ø8 L=40mm
560013	Sonde S2 Ø8 L=60mm
560016	Sonde S3 Ø8 L=40mm
560015	Sonde S3 Ø8 L=60mm



SMB Stecker Sonden

Bestellnummer	Bezeichnung
560034	Sonde S1 Ø4 L=45mm/25x25mm
560035	Sonde S1 Ø4 L=52mm/25x25mm
560026	Sonde S1 Ø8 L=45mm/25x25mm
560027	Sonde S1 Ø8 L=65mm/25x25mm
560036	Sonde S2 Ø4 L=45mm/45x45mm
560037	Sonde S2 Ø4 L=52mm/45x45mm
560028	Sonde S2 Ø8 L=45mm/45x45mm
560029	Sonde S3 Ø8 L=65mm/45x45mm
560038	Sonde S3 Ø4 L=45mm/16x80mm

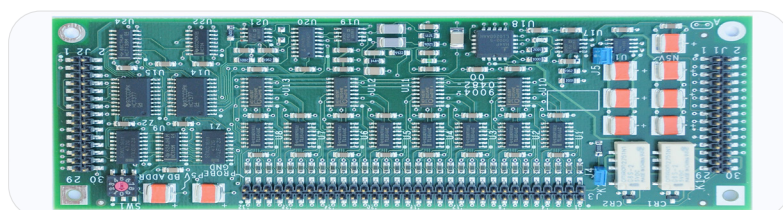
Sondenanschlusskabel

Bestellnummer	Bezeichnung
561062	ATX-Sonden Kabel 5cm
561063	ATX-Sonden Kabel 7cm
561064	ATX-Sonden Kabel 9cm
561065	ATX-Sonden Kabel 11cm
561066	ATX-Sonden Kabel 13cm
561067	ATX-Sonden Kabel 15cm
561068	ATX-Sonden Kabel 17cm
561069	ATX-Sonden Kabel 19cm
561074	ATX-Sonden Kabel 20cm
561070	ATX-Sonden Kabel 21cm

Bestellnummer	Bezeichnung
561071	ATX-Sonden Kabel 23cm
561072	ATX-Sonden Kabel 25cm
561073	ATX-Sonden Kabel 27cm
561075	ATX-Sonden Kabel 31cm
561076	ATX-Sonden Kabel 33cm
561077	ATX-Sonden Kabel 35cm
561078	ATX-Sonden Kabel 37cm
561079	ATX-Sonden Kabel 39cm
561080	ATX-Sonden Kabel 41cm
561081	ATX-Sonden Kabel 43cm

TERADYNE/GENRAD 8X OPEN EXPRESS

Bestellnummer	Bezeichnung
564002	OFM-Board für Teradyne
566001	Sonden Stecker board
561045	SMB Anbaustecker
691003	Koax Kabelanschluss RG 174
691002	Koax Kabelanschluss RG178

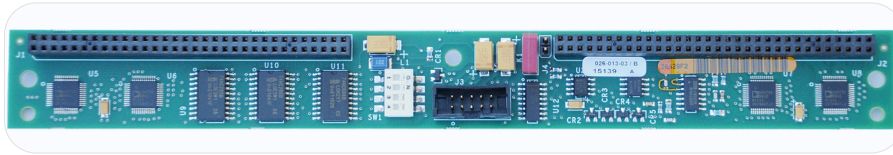


TERADYNE

FRAMESCAN FX

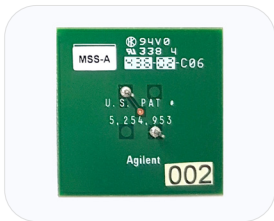
Muxboard

Bestellnummer	Bezeichnung
564008	Frame Scan II Selector Board PCA



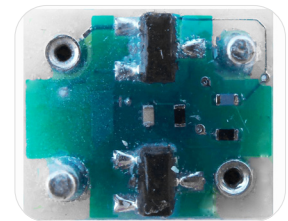
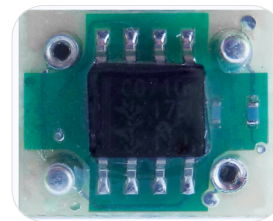
Sensorplättchen

Bestellnummer	Bezeichnung
562008	TestJet Sensor Plate 31,5x31,5mm E3853B-FG
562009	TestJet Sensor Plate 63,3x63,3mm E3854B-FG
562007	TestJet Sensor Plate 12,7x155mm E3964A-FG



Amplifier

Bestellnummer	Bezeichnung
283122	FRAMESCAN FX Amplifier 093-284-00

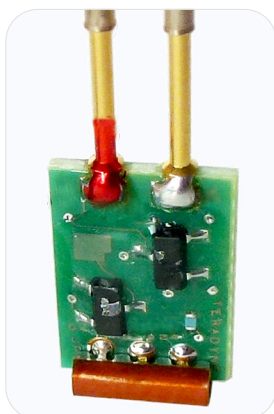


Sonden Sets (Amplifier+HängerSonden+Sensorplatte)

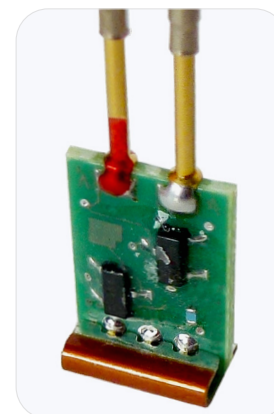
Bestellnummer	103426	Bezeichnung
103429		Teradyne Sonde montiert inkl. Sensorplatte / 31,5 x 31,5mm
103430		Teradyne Sonde montiert inkl. Sensorplatte / 63,3 x 63,3mm
103421		Teradyne Sonde montiert inkl. Sensorplatte / 12,5 x 152mm

C-Test Sonden mit Amplifier

Bestellnummer	Bezeichnung
565014	Framescan FX Sonde Vertical small polarity check



Bestellnummer	Bezeichnung
565013	Framescan FX Sonde Vertical large polarity check

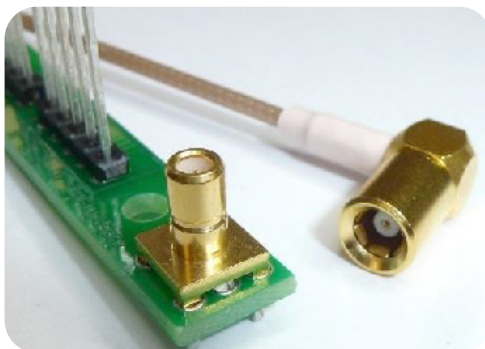


DIGITALTEST

OPENS CHECK BUFFER

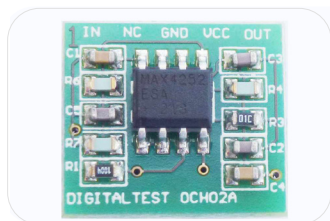
in Kombination mit ATX Sonden

Bestellnummer	Bezeichnung
567011	Aufnahmeplatine

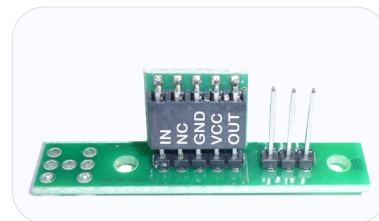


Amplifier

Bestellnummer	Bezeichnung
565003	Opens-Check-Buffer OCH 02 13,2 x 14,5mm



Bestellnummer	Bezeichnung
103304	Opens-Test-Set (bestehend aus Opens-Check-Buffer, Zusatzplatte, Koax-Kabel-Übergang, SMB Anbaustecker)



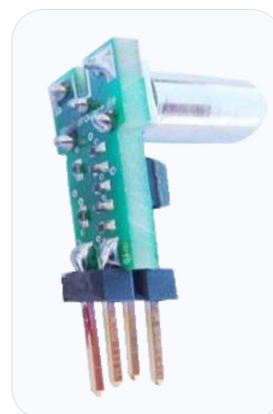
SPEA E-SCAN

in Kombination mit ATX Sonden

Bestellnummer	Bezeichnung
221305	Sondenverstärker vertikal



Bestellnummer	Bezeichnung
221304	Sondenverstärker horizontal



KEYSIGHT

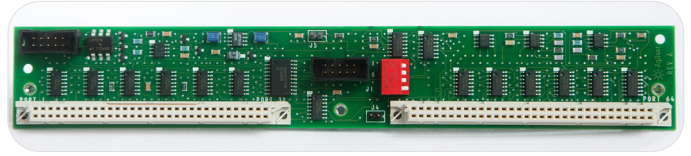
TESTJET

Muxboard

Bestellnummer	Bezeichnung
564003	Signal Conditioner Board (TestJet) E3849A

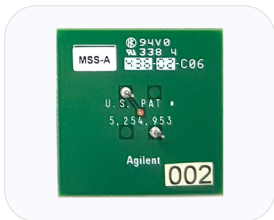


Bestellnummer	Bezeichnung
564004	Signal Conditioner Board (TestJet) E3969A-FG



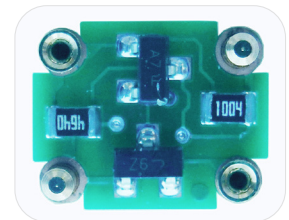
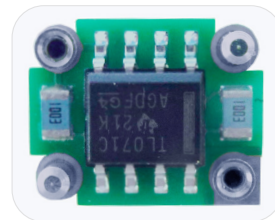
Sensorplättchen

Bestellnummer	Bezeichnung
562008	TestJet Sensor Plate 31,5x31,5mm E3853B-FG
562009	TestJet Sensor Plate 63,3x63,3mm E3854B-FG
562007	TestJet Sensor Plate 12,7x155mm E3964A-FG



Amplifier

Bestellnummer	Bezeichnung
565001	Amplifier Board TestJet E3850A-FG

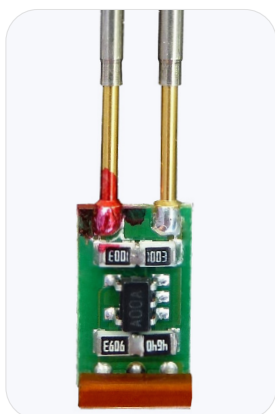


Sonden Sets (Amplifier+HängerSonden+Sensorplatte)

Bestellnummer	Bezeichnung
103426	TestJest Sonde montiert inkl. Sensorplatte / 31,5 x 31,5mm
103427	TestJest Sonde montiert inkl. Sensorplatte / 63,5 x 63,5mm
103428	TestJest Sonde montiert inkl. Sensorplatte / 12,7 x 155mm

C-Test Sonden mit Amplifier

Bestellnummer	Bezeichnung
562002	TestJet Sonde Vertical small polarity check



Bestellnummer	Bezeichnung
562001	TestJest Sonde Vertical large polarity check Set



Kontaktieren Sie uns

Sie möchten mehr über uns erfahren oder den passenden Ansprechpartner kontaktieren?
Auf unserer Website finden Sie den direkten Draht – auch zu Ihrem persönlichen Vertriebsspezialisten:

www.atx-hardware.de ► [Kontakt](#)

Wir engagieren uns für Ihre optimale technische Lösung. Testen Sie uns!

ATX Hardware GmbH West Tochtergesellschaft der ATX Hardware GmbH

Standort Pürgen

Am Kornfeld 8
86932 Pürgen, Deutschland/Germany

Telefon: +49 81 96 / 93 04 - 0
Telefax: +49 81 96 / 93 04 - 19

Email: projekte@atx-hardware.de
Web: www.atx-hardware.de

Standort Weil

Carl-Zeiss-Straße 5/1
71093 Weil im Schönbuch, Deutschland/Germany

Telefon: +49 81 96 / 9304 - 345 oder 349
Telefax: +49 81 96 / 93 04 - 359

Email: projekte@atx-hardware.de
Web: www.atx-hardware.de