



---

# INTERFACEBLÖCKE

## INHALTSVERZEICHNIS

---

<b>3</b>	Ihr Lösungsspezialist im Adapterbau
<b>3</b>	Basisblock
<b>4</b>	170-pol Signalblock
<b>6</b>	136-pol Signalblock
<b>7</b>	85-pol Signalblock
<b>8</b>	39-pol Signalblock
<b>9</b>	8-pol und 24-pol Signalblock
<b>10</b>	45-pol Hochstromblock
<b>11</b>	8-pol Pneumatikblock
<b>12</b>	13-pol Block
<b>13</b>	Kombiblock
<b>14</b>	80-4-pol Kombiblock
<b>14</b>	RCVR / ITA Block
<b>15</b>	Lichtwellenleiterblock
<b>15</b>	High Speed Block

Impressum

Herausgeber:

ATX Hardware GmbH West

Am Kornfeld 8

86932 Pürgen

Telefon +49 8196 9304-0

Telefax + 49 8196 9304-19

E-Mail: [projekte@atx-hardware.de](mailto:projekte@atx-hardware.de)

Internet: [www.atx-hardware.de](http://www.atx-hardware.de)

# IHR LÖSUNGSSPEZIALIST IM ADAPTERBAU

ATX ist Europas Marktführer in der Herstellung von Prüfadaptern für elektronische Testverfahren.

Warum auch Sie sich für einen ATX Adapter entscheiden sollten - ganz einfach:

## TECHNISCHES KNOW-HOW

Unser Vertriebsteam ist technisch sehr versiert - unsere Berater werden aus dem Konstruktionsteam oder anderen technischen Abteilungen ausgewählt.

## PROJEKT KNOW-HOW

Gemeinsam mit Ihnen arbeiten wir auf ein gemeinsames Ziel hin: die optimale Lösung für Ihre individuelle Prüfanforderungen zu finden und umzusetzen.

## WISSENSBASIS

Unsere Mitarbeiter bringen weit mehr als 1.000 Mannjahre an Erfahrung im Adapterbau mit.

# SEIT 1997

## BASIS

### RECEIVER

#### Basisblock

Bestellnummer	Bezeichnung
585011	IFB-R-170-Rohteil mit 2er Befestigung



- Receiverseitiger Pylonblock 170-polig / unbestückt mit 2er Befestigung
- Material: 6mm EGS619
- Rastermaß = 2,54mm

### ADAPTERSEITIG

#### Basisblock

Bestellnummer	Bezeichnung
585008	IFB-I-170-Rohteil mit 2er Befestigung



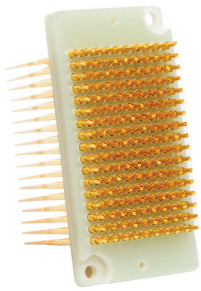
- Adapterseitiger Pylonblock 170-polig / unbestückt mit 2er Befestigung
- Material: 6mm EGS619
- Rastermaß = 2,54mm

# PYLONBLÖCKE

## RECEIVER

170-pol Signalblock

Bestellnummer	Bezeichnung
585015	IFB R - 170 - Pk W <b>WireWrap</b>
585045	IFB R - 170 - Pk L <b>Lötanschluss</b>
585046	IFB R - 170 - Pk R <b>Rund</b>

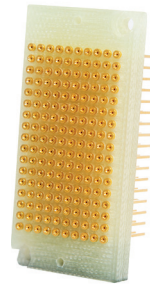


- Receiver Pylonblock 170-polig / Pyramide klein (Pk)
- Material: 6mm EGS619
- Federkontakt - Kopfform = Pyramide klein (RSP 2T)
- Hülse mit WireWrap ausgerichtet/ Löt- /Rund Anschluss
- Nadelübertand = 6,2mm
- Empfohlender Arbeitshub: 2,6mm
- Rastermaß = 2,54mm
- Max. Nennstrom 1A

## ADAPTERSEITIG

170-pol Signalblock

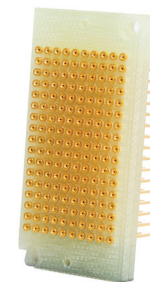
Bestellnummer	Bezeichnung
585040	IFB I - 170 - IK06-W-A <b>ausgerichtet</b>



Hochvergoldet

- Adapter Pylonblock 170-polig / kleiner Innenkonus (IK06)
- Material: 6mm EGS619
- Kontakt mit Innenkonus 0,6mm (IK06 - [670004](#) / **hochvergoldet**)
- Anschlussart WireWrap
- Rastermaß = 2,54mm
- Max. Nennstrom 1A

Bestellnummer	Bezeichnung
585016	IFB I - 170 - IK06-W <b>ausgerichtet</b>



Standard Vergoldet

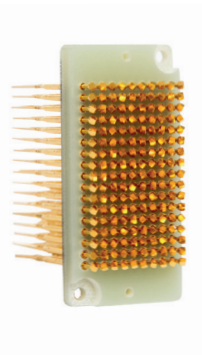
- Adapter Pylonblock 170-polig / kleiner Innenkonus (IK06)
- Material: 6mm EGS619
- Kontakt mit Innenkonus 0,6mm (IK06 - [699037](#) / **standard vergoldet**)
- Anschlussart WireWrap
- Rastermaß = 2,54mm
- Max. Nennstrom 1A

# PYLONBLÖCKE

## RECEIVER

170-pol Signalblock

Bestellnummer	Bezeichnung
585042	IFB R - 170 - Pg W <b>WireWrap</b>
585049	IFB R - 170 - Pg L <b>Lötanschluss</b>
585050	IFB R - 170 - Pg R <b>Rund</b>

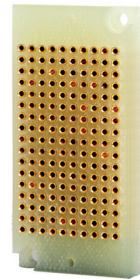


- Receiver Pylonblock 170-polig / Pyramide groß (Pg)
- Material: 6mm EGS619
- Federkontakt - Kopfform = Pyramide groß (EPA-2T)
- Hülse mit WireWrap ausgerichtet/ Löt- /Rund Anschluss
- Nadelübertand = 6,2mm
- Empfohlener Arbeitshub: 2,6mm
- Rastermaß = 2,54mm
- Max. Nennstrom 1A

## ADAPTERSEITIG

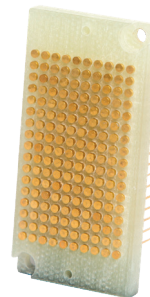
170-pol Signalblock

Bestellnummer	Bezeichnung
585039	IFB I - 170 - IK10-W-A <b>ausgerichtet</b>



- Adapter Pylonblock 170-polig / großer Innenkonus (IK10)
- Material: 6mm EGS619
- Kontakt mit Innenkonus 0,6mm (IK10 - [KT-158](#))
- Anschlussart WireWrap
- Rastermaß = 2,54mm
- Max. Nennstrom 1A

Bestellnummer	Bezeichnung
585041	IFB I - 170 - P-W-A <b>ausgerichtet</b>



- Adapter Pylonblock 170-polig / Plan (P)
- Material: 6mm EGS619
- Kontakt = Plan ([KT-158-02 I 670049](#))
- Anschlussart WireWrap
- Rastermaß = 2,54mm
- Max. Nennstrom 1A

# PYLONBLÖCKE

## RECEIVER

### 136-pol Signalblock

Bestellnummer	Bezeichnung
585047	IFB R - 136- Pk W WireWrap

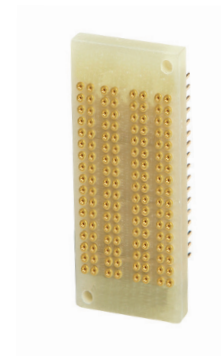


- Receiver Pylonblock 136-polig / Pyramide klein (Pk)
- Material: 6mm EGS619
- Federkontakt - Kopfform = Pyramide klein
- Hülse mit WireWrap ausgerichtet
- Nadelüberstand = 4,3mm
- Empfohlener Arbeitshub: 2,6mm
- Rastermaß = 2,54mm
- Max. Nennstrom 1A

## ADAPTERSEITIG

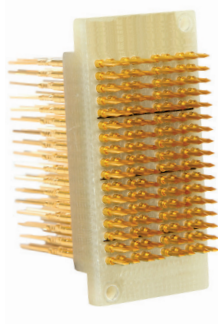
### 136-pol Signalblock

Bestellnummer	Bezeichnung
585048	IFB I - 136 - IK06 W WireWrap



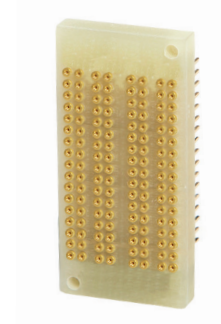
- Adapter Pylonblock 136-polig / kleiner Innenkonus (IK06)
- Material: 6mm EGS619
- Kontakt mit Innenkonus 0,6mm (IK06 - [KT-158 06 I 699037](#))
- Anschlussart WireWrap
- Rastermaß = 2,54mm
- Max. Nennstrom 1A

Bestellnummer	Bezeichnung
300071	IFB R - 136 - D W WireWrap



- Receiver Pylonblock 136-polig / Dolch (D)
- Material: 6mm EGS619
- Federkontakt - Kopfform = Dolch
- Hülse mit WireWrap ausgerichtet
- Nadelüberstand = 7,6mm
- Empfohlener Arbeitshub: 2,6mm
- Rastermaß = 2,54mm
- Max. Nennstrom 1A

Bestellnummer	Bezeichnung
300073	IFB I - 136 - P W WireWrap



- Adapter Pylonblock 136-polig / Plan (P)
- Material: 6mm EGS619
- Kontakt = Plan
- Anschlussart WireWrap
- Rastermaß = 2,54mm
- Max. Nennstrom 1A

## RECEIVER

- IFB = Interfaceblock
- R = Receiver
- 170 = Anzahl Kontakte
- Pk / pg / D = Kopfform
- WW / L / R = Hülsenanschluss
- HS = Hochstrom / Zusatz
- 4A = Wert

## ADAPTERSEITIG

- IFB = Interfaceblock
- I = ITA / Adapterseitig
- 170 = Anzahl Kontakte
- IK / P = Kopfform
- WW = Hülsenanschluss
- HS = Hochstrom / Zusatz
- 4A = Wert

# PYLONBLÖCKE

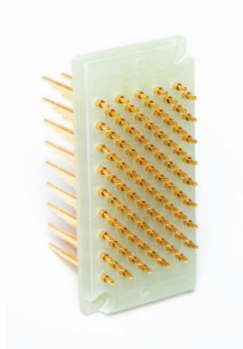
## RECEIVER 85-pol Signalblock

Bestellnummer	Bezeichnung
585060	IFB R - 085- Pk W <b>WireWrap</b>
585044	IFB R - 085 - Pk L <b>Lötanschluss</b>



- Receiver Pylonblock 85-polig / Pyramide klein (Pk)
- Material: 6mm EGS619
- Federkontakt - Kopfform = Pyramide klein
- Hülse mit WireWrap ausgerichtet / Lötanschluss
- Nadelübertand = 6,2mm
- Empfohlener Arbeitshub: 2,6mm
- Grid dimension = 2,54mm
- Max. Nennstrom 1A

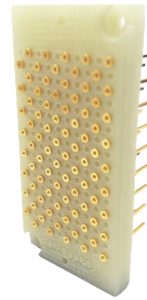
Bestellnummer	Bezeichnung
585059	IFB R - 085- D W <b>WireWrap</b>
585062	IFB R 085 D L <b>Lötanschluss</b>



- Receiver Pylonblock 85-polig / Dolch
- Material: 6mm EGS619
- Federkontakt - Kopfform = Dolch (GSP-2B)
- Hülse mit WireWrap ausgerichtet / Lötanschluss
- Nadelübertand = 5,2mm
- Empfohlener Arbeitshub: 2,6mm
- Grid dimension = 2,54mm
- Max. Nennstrom 1A

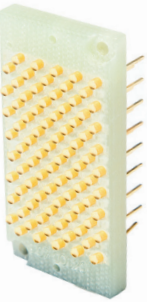
## ADAPTERSEITIG 85-pol Signalblock

Bestellnummer	Bezeichnung
585056	IFB I - 085- IK06 W <b>ausgerichtet</b>



- Adapter Pylonblock 85-polig / kleiner Innenkonus (IK06)
- Material: 6mm EGS619
- Kontakt mit Innenkonus 0,6mm (IK06 - IF55 / hochvergoldet)
- Anschlussart WireWrap
- Rastermaß = 2,54mm
- Max. Nennstrom 1A

Bestellnummer	Bezeichnung
585061	IFB I - 085 - P W <b>WireWrap</b>



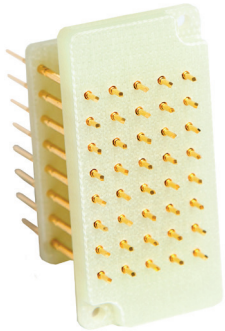
- Adapter Pylonblock 85-polig / Plan (P)
- Material: 6mm EGS619
- Kontakt = Plan (KT158-02 I 670049)
- Anschlussart WireWrap
- Rastermaß = 2,54mm
- Max. Nennstrom 1A

# PYLONBLÖCKE

## RECEIVER

40-pol Signalblock

Bestellnummer	Bezeichnung
585017	IFB R - 040- Pk W <b>WireWrap</b>

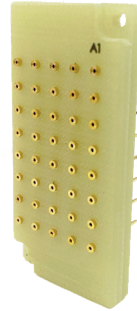


- Receiver Pylonblock 40-polig / Pyramide klein (Pk)
- Material: 6mm EGS619
- Federkontakt - Kopfform = Pyramide klein
- Hülse mit WireWrap ausgerichtet
- Nadelüberstand = 4,3mm
- Empfohlender Arbeitshub: 2,6mm
- Grid dimension = 2,54mm
- Max. Nennstrom 1A

## ADAPTERSEITIG

40-pol Signalblock

Bestellnummer	Bezeichnung
585019	IFB I - 040 - IK06 W <b>WireWrap</b>



- Adapter Pylonblock 40-polig / kleiner Innenkonus (IK06)
- Material: 6mm EGS619
- Kontakt mit Innenkonus 0,6mm (IK06 - [KT-158 06 I 699037](#))
- Anschlussart WireWrap
- Max. Nennstrom 1A

## RECEIVER

- |               |                      |
|---------------|----------------------|
| • IFB         | = Interfaceblock     |
| • R           | = Receiver           |
| • 170         | = Anzahl Kontakte    |
| • Pk / pg / D | = Kopfform           |
| • WW / L / R  | = Hülsenanschluss    |
| • HS          | = Hochstrom / Zusatz |
| • 4A          | = Wert               |

## ADAPTERSEITIG

- |          |                       |
|----------|-----------------------|
| • IFB    | = Interfaceblock      |
| • I      | = ITA / Adapterseitig |
| • 170    | = Anzahl Kontakte     |
| • IK / P | = Kopfform            |
| • WW     | = Hülsenanschluss     |
| • HS     | = Hochstrom / Zusatz  |
| • 4A     | = Wert                |

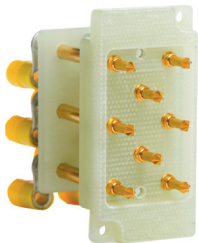


# PYLONBLÖCKE

## RECEIVER

### 8-pol Hochstromblock

Bestellnummer	Bezeichnung
585034	IFB R - 008- P L - HS 50A



- Bestückt mit KS-150 M3
- Bestückt mit HSS-150 317 300 A 5002 M
- Arbeitshub 4,4mm
- Luftabstand (unverdrahtet) 1,6mm
- Max. Nennstrom 50A
- Max. Nennstrom alle Kontaktstifte 25A
- Max. Verlustleistung\*: 25W
- Anschluss über Kabelschuh

## ADAPTERSEITIG

### 8-pol Hochstromblock

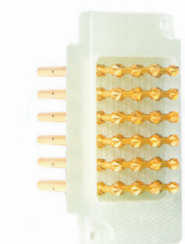
Bestellnummer	Bezeichnung
585035	IFB I - 008 - IK L - HS 50A



- Bestückt mit KT-150 L3 E03-M3

### 24-pol Hochstromblock

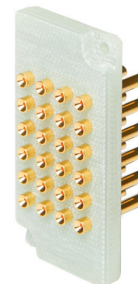
Bestellnummer	Bezeichnung
585043	IFB R - 024- P L - HS 30A



- Bestückt mit KS-113 30 M2R
- Bestückt mit HSS-120 317 300 A 2202 M
- Arbeitshub 4,0mm
- Luftabstand (unverdrahtet) 2,4mm
- Max. Nennstrom 16A
- Max. Nennstrom alle Kontaktstifte 25A
- Max. Verlustleistung\*: 25W
- Anschluss über Lötmulde

### 24-pol Hochstromblock

Bestellnummer	Bezeichnung
585024	IFB I - 024- IK L - HS 30A



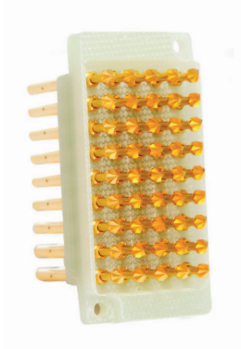
- Bestückt mit KT-120 L3 E02-30

# PYLONBLÖCKE

## RECEIVER

### 45-pol Hochstromblock

Bestellnummer	Bezeichnung
585023	IFB R - 045- P L - HS 30A

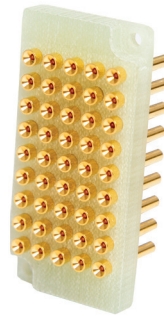


- Bestückt mit KS-113 30 M2R
- Bestückt mit HSS-120 317 300 A 1502 M
- Arbeitshub 4,0mm
- Luftabstand (unverdrahtet) 1,48mm
- Max. Nennstrom 30A
- Max. Nennstrom alle Kontaktstifte 10A
- Max. Verlustleistung\*: 25W
- Anschluss über Lötmulde

## ADAPTERSEITIG

### 45-pol Hochstromblock

Bestellnummer	Bezeichnung
585029	IFB I - 045- IK L - HS 30A



- Bestückt mit KT-120-L3 E02-30

\*Bitte beachten Sie, dass die maximale Strombelastbarkeit für den Einzelkontaktstift gilt. Bei Verwendung von mehreren Kontakten im Pylonblock kann nicht von der vollen Belastbarkeit ausgegangen werden, da die Wärme, die durch den Übergangswiderstand entsteht in der Summe nicht abgeführt werden kann. Es ist nicht zulässig, hier einen pauschalen Wert anzugeben, da die Wärmeableitfähigkeit vor allem von der Dicke der angeschlossenen Leitungen abhängt. Es sollte aber von einer maximalen Verlustleistung von 25W ausgegangen werden.

Folgende Formel dient zur Berechnung:

$$P=I^2 \cdot R_i$$

# PYLONBLÖCKE

## RECEIVER

### 8-pol Pneumatikblock

Bestellnummer	Bezeichnung
585057	IFB R - 008 - offen - Messing



- Bestückt mit KSV-PK-3 (462011)
- Rastermaß 10-10mm
- 4mm Schlauch

## ADAPTERSEITIG

### 8-pol Pneumatikblock

Bestellnummer	Bezeichnung
585055	IFB I - 008 - offen - Messing



- Bestückt mit KDV-PK-3 (400043)
- Rastermaß 10-10mm
- 4mm Schlauch

### 8-pol Pneumatikblock

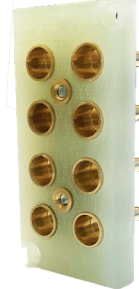
Bestellnummer	Bezeichnung
585120	IFB R - 008 - offen - Messing



- Rastermaß 12-13mm

### 8-pol Pneumatikblock

Bestellnummer	Bezeichnung
585119	IFB I - 008 - offen - Messing



- Rastermaß 12-13mm

Bestellnummer	Bezeichnung
469028	IFB R - 008 - gesperrt - Kunststoff



- Mit Buchsenkontakt mit Absperrung HAN-Druckluft Buchse (278256)

Bestellnummer	Bezeichnung
469025	IFB I - 008 - offen - Kunststoff



- Mit Stiftkontakt HAN-Moduk (278255)

# PYLONBLÖCKE

## RECEIVER

### 13-pol Pneumatikblock

Bestellnummer	Bezeichnung
281084	IFB R - 013 - offen - Messing



- Bestückt mit KSV-PK-4 (VGRCB-13 Pneu)
- 6mm Schlauch

## ADAPTERSEITIG

### 13-pol Pneumatikblock

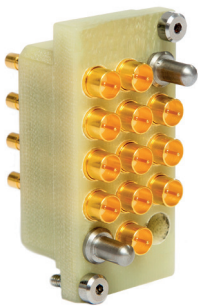
Bestellnummer	Bezeichnung
283121	IFB I - 013 - offen - Messing



- Bestückt mit KDV-PK-4 (VGFCB-13 Pneu)
- 6mm Schlauch

### 13-pol Koaxblock

Bestellnummer	Bezeichnung
281062	IFB R - 013 - Koax



- (VGRCB-13C)
- Spannung 250VAC
- Strom 5A
- Durchgangswiderstand 39mΩ
- Impedanz 50Ω
- Aufnahmefähigkeit 8,8pf
- Induktivität 42mH
- Beständigkeit 25,000 Zyklen
- Netzanbindung SMB
- MAX. Verlustleistung\*: 25W

### 13-pol Koaxblock

Bestellnummer	Bezeichnung
281068	IFB I - 013 - Koax



- (VGFCB-13C)

## Spezialblock

Bestellnummer	Bezeichnung
585058	IFB I - Kombi



- Bestückt mit 2 Stk. KDV-PK-3  
1 Stk. Sonderdruckanschluss  
66 stk. KT-158

# PYLONBLÖCKE

## RECEIVER

### Kombiblock

Bestellnummer	Bezeichnung
585073	IFB R - 6 - NET - Body



- für 2x USB 2.0 oder 3.0 und 2x LAN und 2x Pneumatik
- Leerblock ohne Kontaktteile

## ADAPTERSEITIG

### Kombiblock

Bestellnummer	Bezeichnung
585074	IFB I - 6 - NET - Body



- für 2x USB 2.0 oder 3.0 und 2x LAN und 2x Pneumatik
- Leerblock ohne Kontaktteile

### Kontaktteile

- (278256) Pneumatik: HAN Druckluft Modul gesperrt
- (585075) USB 2.0 und 3.0: Buchsenteil Größe 0 geschirmte Durchführung, 10pol (USB 3.0), Konfektioniertes Kabel 250mm mit USB 3.0 Stecker Typ A (kompatibel USB 2.0) C00.100.101.160.004
- (585077) USB 2.0: Buchsenteil Größe 0 geschirmte Durchführung, 4pol (USB 2), Konfektioniertes Kabel 250mm mit USB 2 Stecker Typ A C00.100.101.080.012
- (585079) Lan - 10 gigabit Ethernet: Buchsenteil Größe 2 geschirmte Durchführung, 8pol (CAT6A) konfektioniertes Kabel 250mm mit Rj45 Stecker C00.100.101.080.004
- (585083) USB 2 und 3.0: Buchsenteil Größe 0 geschirmte Durchführung, 10pol (USB 3.0), Konfektioniertes Kabel 2000mm mit USB 3 Stecker Typ A (kompatibel USB 2) C00.100.101.080.010
- (585086) USB 2: Buchsenteil Größe 0 geschirmte Durchführung, 4pol (USB 2) Konfektioniertes Kabel 2000mm mit USB 2 Stecker Typ A C00.100.101.080.010
- (585081) Lan - 10 Gigabit Ethernet: Buchsenteil Größe 2 geschirmte Durchführung, 8pol (CAT6A), konfektioniertes Kabel 2000mm mit RJ45 Stecker C00.100.101.080.002

### Kontaktteile

- (278255) Pneumatik: HAN Druckluft Modul Stiftkontakt
- (585076) USB 2 und 3.0: Stiftteil Größe 0 geschirmte Durchführung, 10pol (USB 3.0), Konfektioniertes Kabel 250mm mit USB 3.0, Buchse Typ A (kompatibel USB 2) C00.100.101.160.007
- (585078) USB 2: Stiftteil Größe 0 geschirmte Durchführung, 4pol (USB 2), Konfektioniertes Kabel 250mm mit USB 2 Buchse Typ A C00.100.101.080.015
- (585080) Lan - 10 Gigabit Ethernet: Buchsenteil Größe 2 geschirmte Durchführung, 8pol (CAT6A), konfektioniertes Kabel 250mm mit RJ45 Stecker C00.100.101.080.003
- (585084) USB 2 und 3.0: Stiftteil Größe 0 geschirmte Durchführung, 10pol (USB 3.0), Konfektioniertes Kabel 2000mm mit USB 3 Buchse Typ A (kompatibel USB 2) C00.100.101.160.005
- (585085) USB 2: Stiftteil Größe 0 geschirmte Durchführung, 4pol (USB 2), Konfektioniertes Kabel 2000mm mit USB 2 Buchse Typ A C00.100.101.080.013
- (585082) Lan - 10 Gigabit Ethernet: Stiftteil Größe 2 geschirmte Durchführung, 8pol (CAT6A), konfektioniertes Kabel 2000mm mit RJ45 Stecker C00.100.101.080.001

\*Bitte beachten Sie, dass die maximale Strombelastbarkeit für den Einzelkontaktstift gilt. Bei Verwendung von mehreren Kontakten im Pylonblock kann nicht von der vollen Belastbarkeit ausgegangen werden, da die Wärme, die durch den Übergangswiderstand entsteht in der Summe nicht abgeführt werden kann. Es ist nicht zulässig, hier einen pauschalen Wert anzugeben, da die Wärmeableitfähigkeit vor allem von der Dicke der angeschlossenen Leitungen abhängt. Es sollte aber von einer maximalen Verlustleistung von 25W ausgegangen werden.

Folgende Formel dient zur Berechnung:

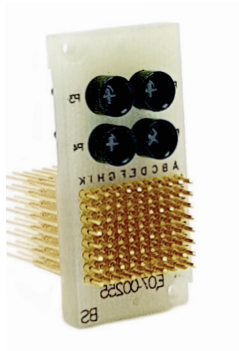
$$P=I^2 \cdot R_i$$

# PYLONBLÖCKE

## RECEIVER

### 80-4-pol Kombiblock

Bestellnummer	Bezeichnung
585113	IFB R - 080 - 04 - Kombi - gesperrt

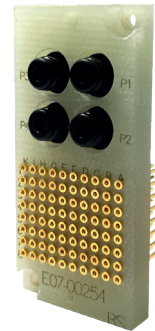


- Bestückt mit SPR-2W-2
- Bestückt mit RSP-2T
- Pneumatik: HAN Buchse gesperrt
- Raster: 10 - 10mm
- Material: GFK grün

## ADAPTERSEITIG

### 80-4-pol Kombiblock

Bestellnummer	Bezeichnung
585114	IFB I - 080 - 04 - Kombi

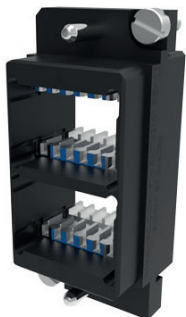


- Bestückt mit kl. Innenkonus 0,6mm (IK06 / IF55 hochvergoldet)
- Pneumatik: HAN Stecker
- Raster: 10 - 10mm
- Material: GFK grün

## RECEIVER

### RCVR / Systemblock

Bestellnummer	Bezeichnung
585132	IFB R - 14 - VTAC - Body

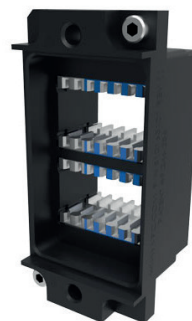


- High Speed VTAC 14pol Leer 906021RVT

## ADAPTERSEITIG

### ITA / Adapterblock

Bestellnummer	Bezeichnung
585133	IFB I - 14 - VTAC - Body



- High Speed VTAC 14pol Leer 906021IVT

## Kontaktteile

- (585089) VTAC HSD RCVR signal cord set 900mm USB 3.0 Typ A Male VPC7-142890690-036
- (585091) VTAC HSD RCVR signal cord set 900mm USB 3.0 Typ A Female VPC7-142890691-036
- (585093) VTAC RCVR USB 3.0 signal cord set 900mm Typ B Male VPC7-142890692-036
- (585095) VTAC HSD signal cord set 900mm RJ45 VPC7-142893694-036
- (585097) VTAC, Blank Insert Kit (10 pcs.) RCVR/ITA VPC610151102
- (585098) VTAC HSD Extraction Tool for RCVR and ITA

## Kontaktteile

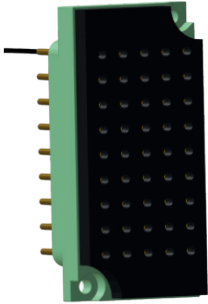
- (585090) VTAC HSD ITA signal cord set 900mm USB 3.0 Typ A Male VPC7-141890690-036
- (585092) VTAC HSD ITA signal cord set 900mm USB 3.0 Typ A Female 7-141890691-036
- (585094) VTAC HSD ITA signal cord set 900mm USB 3.0 Typ B Male 7-141890692-036
- (585096) VTAC HSD ITA signal cord set 900mm auf RJ45 VPC7-141893694-036
- (585097) VTAC, Blank Insert Kit (10 pcs.) RCVR/ITA VPC610151102
- (585098) VTAC HSD Extraction Tool for RCVR and ITA

# PYLONBLÖCKE

## RECEIVER

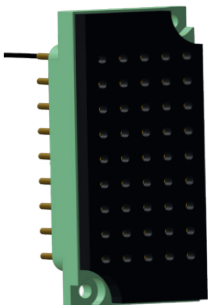
### Lichtwellenleiterblock

Bestellnummer	Bezeichnung
585104	IFB R - 045 - LWL - 1mm



- Bestückt mit 45x Hülse LA-REC-10 (562016)
- Abschirmung Moosgummi

Bestellnummer	Bezeichnung
585106	IFB R - 045 - LWL - 2,2mm

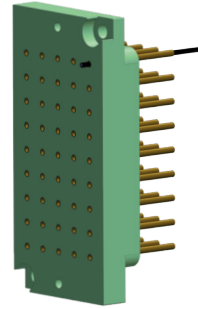


- Bestückt mit 45x Hülsen KS-220 (681014)

## ADAPTERSEITIG

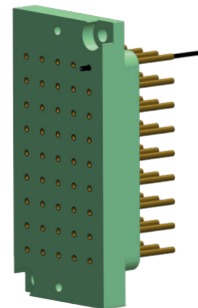
### Lichtwellenleiterblock

Bestellnummer	Bezeichnung
585103	IFB I - 045 - LWL - 1mm



- Bestückt mit 45x Hülse LA-REC-10 (562016)

Bestellnummer	Bezeichnung
585105	IFB I - 045 - LWL - 2,2mm

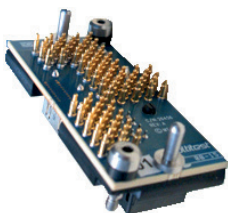


- Bestückt mit 45x Hülsen KS-220 (681014)

## RECEIVER

### High Speed Block

Bestellnummer	Bezeichnung
585127	IFB R - 3 NET - ECT

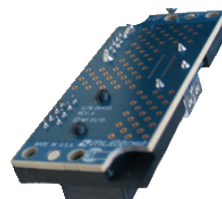


- VGRCB-76D High-Speed Data Block Receiverseitig
- 1x HDMI Verbindung
- 1x USB 2.0 Verbindung
- 1x RJ45 Verbindung
- Schraublochdurchmesser 2,8mm

## ADAPTERSEITIG

### High Speed Block

Bestellnummer	Bezeichnung
585128	IFB I - 3 NET - ECT



- VGFCB-76D High-Speed Data Block adapterseitig
- 1x HDMI Verbindung
- 1x USB 2.0 Verbindung
- 1x RJ45 Verbindung
- Schraublochdurchmesser 2,8mm



## **ATX HARDWARE GMBH WEST**

**Standort Pürgen** | Am Kornfeld 8 | 86932 Pürgen

**Standort Weil im Schönbuch** | Carl-Zeiss-Straße 5/1 | 71093 Weil im Schönbuch

T +49 8196 9304-0

F +49 8196 9304-19

projekte@atx-hardware.de