



MEE-SERIE

MECHANISCH,
ELEKTRISCH

INHALTSVERZEICHNIS

- 3** Ihr Lösungsspezialist im Adapterbau
- 3** Adapteraufbau
- 4** Elektromechanische Adapter
- 5** Verfügbare Gehäusevarianten
- 5** Interface
- 6** Elektromechanisches Wechselsystem
- 7** Verfügbare Gehäusevarianten
- 8** Interface
- 8** Adapter-Konfigurator
- 9** Zubehör für die MEE-Serie

Impressum

Herausgeber:

ATX Hardware GmbH West

Am Kornfeld 8

86932 Pürgen

Telefon +49 8196 9304-0

Telefax + 49 8196 9304-19

E-Mail: projekte@atx-hardware.de

Internet: www.atx-hardware.de

IHR LÖSUNGSSPEZIALIST IM ADAPTERBAU

ATX ist Europas Marktführer in der Herstellung von Prüfadaptern für elektronische Testverfahren.
Warum auch Sie sich für einen ATX Adapter entscheiden sollten - ganz einfach:

TECHNISCHES KNOW-HOW

Unser Vertriebsteam ist technisch sehr versiert - unsere Berater werden aus dem Konstruktionsteam oder anderen technischen Abteilungen ausgewählt.

PROJEKT KNOW-HOW

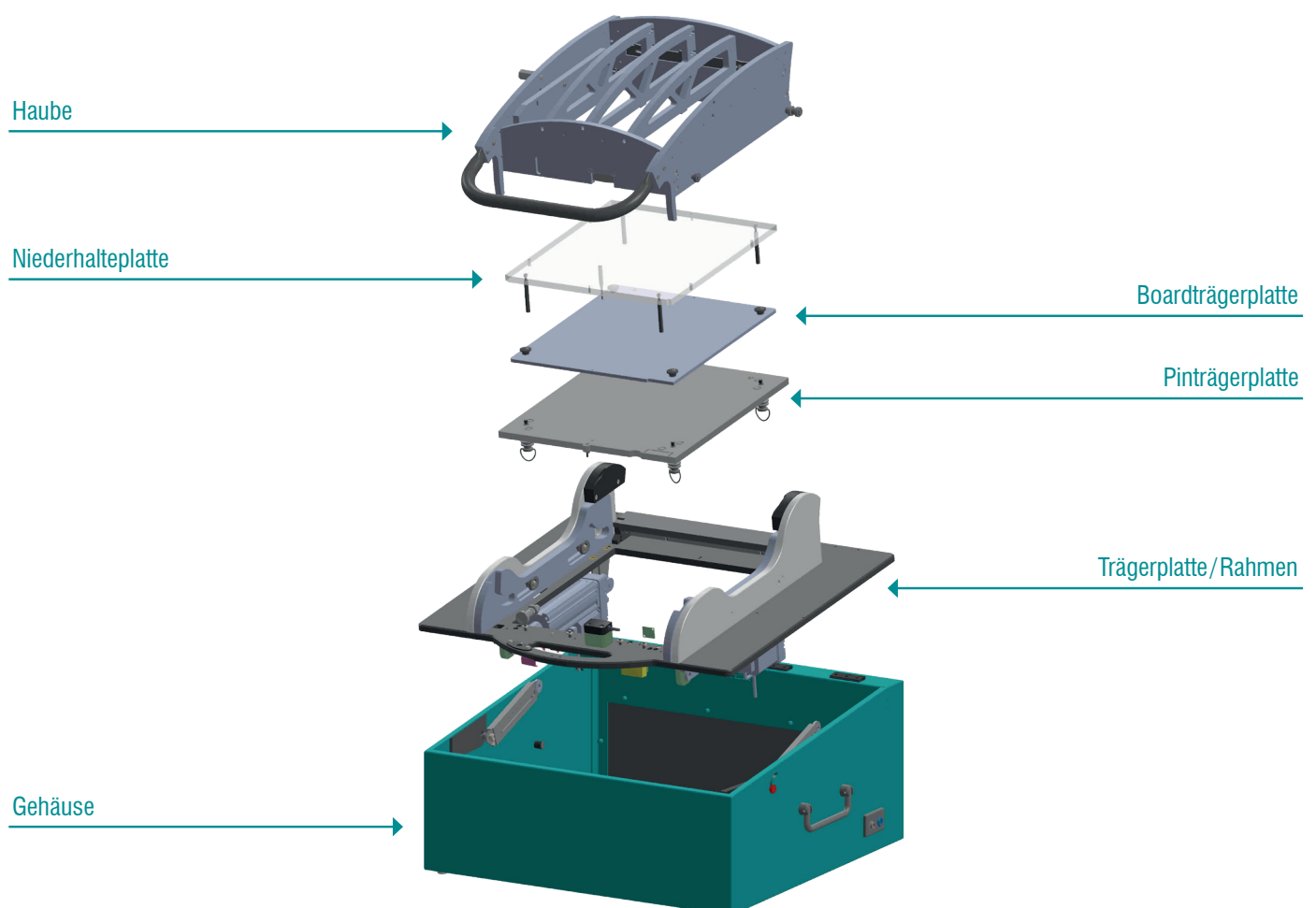
Gemeinsam mit Ihnen arbeiten wir auf ein gemeinsames Ziel hin: die optimale Lösung für Ihre individuelle Prüfanforderungen zu finden und umzusetzen.

WISSENSBASIS

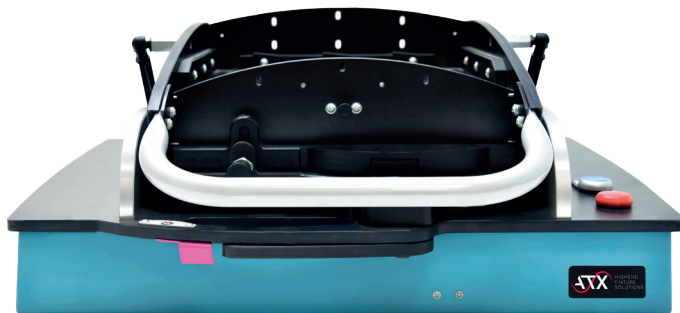
Unsere Mitarbeiter bringen weit mehr als 1.000 Mannjahre an Erfahrung im Adapterbau mit.

SEIT 1997

ADAPTERAUFBAU



ELEKTROMECHANISCHE ADAPTER



HIGHLIGHTS

- Höchster Bedienkomfort
- Hohe Stückzahl
- Ausgereifte Technik
- Bi-Level-tauglich
- Extrem ausbaufähig

MEE - ELEKTROMECHANISCHE ADAPTER

Maximaler Komfort bei höchstem Output

Der Wert einer Adapterlösung steigt mit den Prüfzyklen, die Sie damit Tag für Tag sicher erreichen. Deshalb haben wir unsere mechanischen Handprüfplätze konsequent auf die Umsetzung höchster Stückzahlen ausgelegt. Unser extrem robustes elektromechanisches Adaptermodell MEE hilft Ihnen, alle Weichen richtig zu stellen. Dabei profitieren Ihre Bediener in der täglichen Arbeit von ermüdungsfreier Bedienung bei geringstem Kraftaufwand. Die frei programmierbaren elektromechanischen Antriebe des MEE machen außerdem höchste Flexibilität möglich.

Zu den weiteren Highlights des MEE gehört seine optional verfügbare, stufenlose Bi-Level-Tauglichkeit, die ihn für ein Höchstmaß an universeller Einsetzbarkeit qualifiziert. Damit lässt sich die zu testende Baugruppe in jeder gewünschten Höhe und in mehreren Stufen anfahren. Wie alle Adapter unserer erfolgreichen ME-Serie können Sie auch den MEE für Funktions- und kleinere ICT-Tests bis ca. 1.000 N einsetzen.

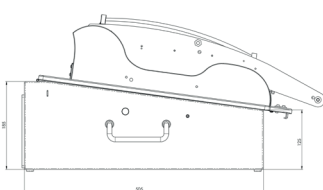
BOARDTRÄGERPLATTE

MEE

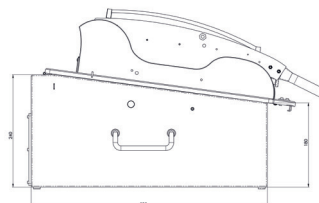
In der Boardträgerplatte der Kassette ist eine Messingplatte integriert, die 3 Nadeln kurzschließt (Nadeln nicht bestückt) - kann als Startsignal verwendet werden.

STAND ALONE ADAPTER LEGENDE

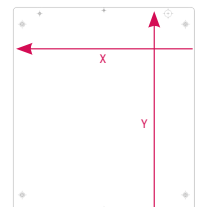
Elektromechanische Adapter



MEE-Standardhöhe





MEE-Sonderhöhe



Boardträgerplatte-Bemaßung X x Y

ELEKTROMECHANISCHE ADAPTER

ELEKTROMECHANISCHE ADAPTER

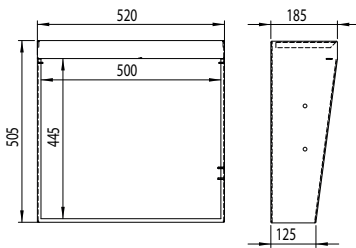
Bezeichnung	Adapter	Boardträgerplatte (x x y)	Standardgehäuse	Bestellnummer
MEE-B*		275 x 310	E01-00124	100845
MEE-C		445 x 310	E01-00061	100846

Alle mit * markierten Adapter sind auch mit einem hohen Gehäuse verfügbar.

VERFÜGBARE GEHÄUSEVARIANTEN

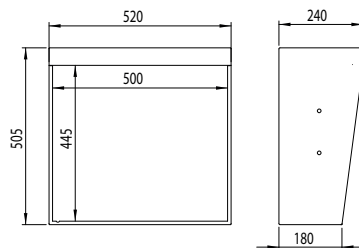
DAMIT DER MEE FLEXIBEL IN IHRE PRÜFUMGEBUNG PASST

Gehäuse mit Rückwandblende (beliebige Stecker können montiert werden)



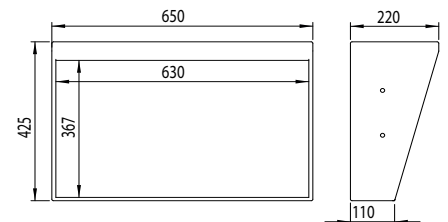
E01-00124

Standardgehäuse für MEE-B



E01-00123

Hohes Gehäuse für MEE-B



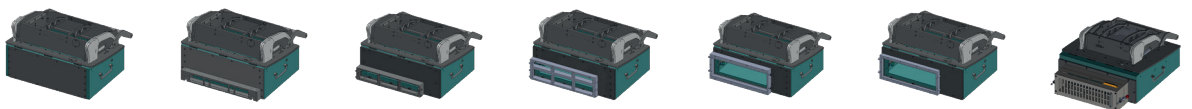
E01-00061

Standardgehäuse für MEE-C

INTERFACE

ANBAUMÖGLICHKEIT EINES INTERFACES AN DER RÜCKWAND

Standardmäßig wird in unseren Prüfadaptern die GFK-Blende verbaut. Alle weiteren Interface Anbaumöglichkeiten sind sowohl mit als auch ohne dem jeweiligen Interface bestellbar.



Interface Gehäuse	GFK-Blende	Pylon	VPC G12	VPC G12X	VPC G20	VPC G25	Reinhardt
E01-00061	x						
E01-00123	x	x	x				
E01-00124	x	x	x				x

Bei den oben dargestellten Zeichnungen handelt es sich um Standardausführungen. Jedoch können aufgrund unserer hohen Vielfalt an Gehäusen auch entsprechende Sonderanfertigungen nach Rücksprache ermöglicht werden.

ELEKTROMECHANISCHES WECHSELSYSTEM



MEEW - ELEKTROMECHANISCHES WECHSELSYSTEM

Bietet Ihnen noch mehr Flexibilität

Bei Ihnen ist es an der Tagesordnung, zu testende Produkte häufig im kurzen Abstand zu wechseln? Dann sollten Sie sich für die Modellvariante MEEW mit Wechselsystem entscheiden. Damit lassen sich die notwendigen Produktumstellungen ohne Werkzeug, schnell und sicher meistern, wobei die verschleißfeste Schnittstelle minimale Wartung und kürzeste Rüstzeit garantiert.

Für die individuellen Schnittstellen steht ein breites Spektrum an Sonderpins wie HF-, Power- oder Druckluftübergabe zur Verfügung. Und um Ihren Vorteil perfekt zu machen, ist auch dieses Modell mit integriertem Wechselsystem optional stufenlos Bi-Level-tauglich.

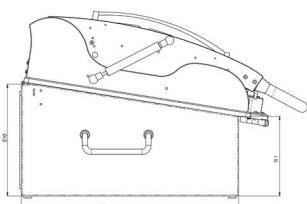
BOARDTRÄGERPLATTE

MEEW

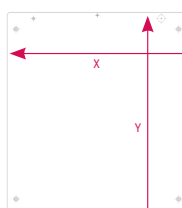
In der Boardträgerplatte der Kassette ist eine Messingplatte integriert, die 3 Nadeln kurzschließt (Nadeln nicht bestückt) - kann als Startsignal verwendet werden.

WECHSELSYSTEM LEGENDE

Elektromechanisches Wechselsystem





MEEW-Standardhöhe





Boardträgerplatte-Bemaßung X x Y

ELEKTROMECHANISCHES WECHSELSYSTEM

ELEKTROMECHANISCHES WECHSELGRUNDGERÄT

Bezeichnung	Adapter	Boardträgerplatte (X x Y)	Standardgehäuse	Bestellnummer
MEEWG-A		275 x 240	E01-00025	100847
MEEWG-B		445 x 240	E01-00061	100849

ELEKTROMECHANISCHE WECHSELKASSETTE

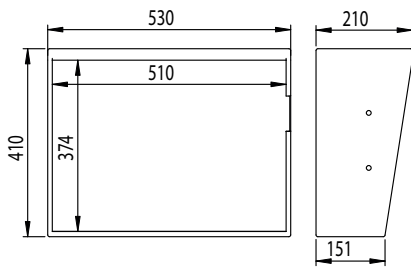
Bezeichnung	Kassette	Boardträgerplatte (X x Y)	Bestellnummer
MEEWK-A		275 x 240	100848
MEEWK-B		445 x 240	100850

Alle mit * markierten Adapter sind auch mit einem hohen Gehäuse verfügbar.

VERFÜGBARE GEHÄUSEVARIANTEN

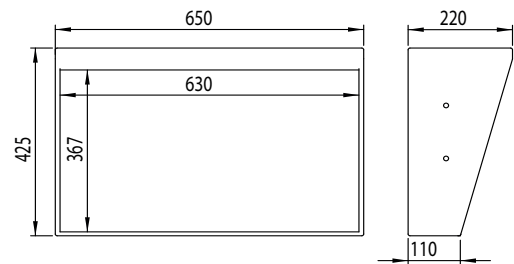
DAMIT DER MEEW FLEXIBEL IN IHRE PRÜFUMGEBUNG PASST

Gehäuse mit Rückwandblende (beliebige Stecker können montiert werden)



E01-00025

Standardgehäuse für MEEWG-A



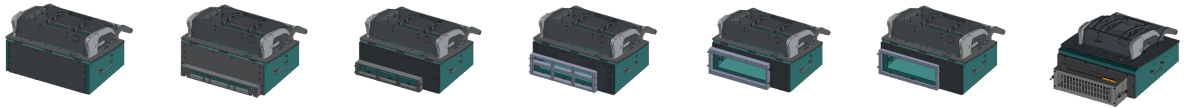
E01-00061

Standardgehäuse für MEEWG-B

INTERFACE

ANBAUMÖGLICHKEIT EINES INTERFACES AN DER RÜCKWAND

Standardmäßig wird in unseren Prüfadaptern die GFK-Blende verbaut. Alle weiteren Interface Anbaumöglichkeiten sind sowohl mit als auch ohne dem jeweiligen Interface bestellbar.



Interface Gehäuse	GFK-Blende	Pylon	VPC G12	VPC G12X	VPC G20	VPC G25	Reinhardt
E01-00025	x	x	x	x		x	
E01-00061	x						

Bei den oben dargestellten Zeichnungen handelt es sich um Standardausführungen. Jedoch können aufgrund unserer hohen Vielfalt an Gehäusen auch entsprechende Sonderanfertigungen nach Rücksprache ermöglicht werden.

ADAPTER-KONFIGURATOR

KONFIGURIEREN SIE IHREN INDIVIDUELLEN PRÜFADAPTER

MEE-Serie

Unser Adapter-Konfigurator wurde speziell für Sie entwickelt. Gemeinsam mit unseren Vertriebsspezialisten und Konstrukteuren wird dieser stetig angepasst sowie weiterentwickelt. Konfigurieren Sie sich jetzt Ihren individuellen Prüfadapter, welcher speziell auf Ihren Bedarf angepasst wird, auf unserer Homepage und erhalten Sie Ihr exklusives Angebot.

» [Zum Konfigurator](https://www.abx-hardware.de/produkt-kategorie/mechanische-adapter/mee-mechanisch-elektrisch/) (https://www.abx-hardware.de/produkt-kategorie/mechanische-adapter/mee-mechanisch-elektrisch/)

ZUBEHÖR FÜR DIE MEE-SERIE

IDEALE VORAUSSETZUNGEN FÜR HOCHEFFIZIENTE BETDIENUNG

Grundgerät

MEWG-IF Kombimodulinterface

Bestellnummer	Bezeichnung
100837	MEWG-IF Kombimodulinterface Pneu-HF-HS Grundgerät



Hochstromkontakt mit Hülse Kombimodulinterface

Bestellnummer	Bezeichnung
629001	Hochstromkontakt I Pin
689037	Hochstromkontakt I Hülse



Interfacekontakt Grundgerät

Bestellnummer	Bezeichnung
621001	Interfacekontakt Grundgerät I Pin
621002	Interfacekontakt Grundgerät I Hülse



Pneumatikkupplung

Bestellnummer	Bezeichnung
278256	Pneumatikkupplung Kombimodulinterface Grundgerät



Hochfrequenzkontakt

Bestellnummer	Bezeichnung
300049	Hochfrequenzkontakt Kombimodulinterface Grundgerät 50 Ohm RG178 mit Kabel (90 cm)



ZUBEHÖR FÜR DIE MEE-SERIE

IDEALE VORAUSSETZUNGEN FÜR HOCHEFFIZIENTE BETDIENUNG

Kassettenversion

MEWK-IF Kombimodulinterface

Bestellnummer	Bezeichnung
100838	MEWK-IF Kombimodulinterface Pneu-HF-HS Kasette



Hochstromkontakt

Bestellnummer	Bezeichnung
670034	Hochstromkontakt Kombimodulinterface Kasette bis 50 A



Interfacekontakt Wechselkasette

Bestellnummer	Bezeichnung
670054	Interfacekontakt Wechselkasette (SIP mit Innenkonus)



Pneumatikkupplung

Bestellnummer	Bezeichnung
278255	Pneumatikkupplung Kombimodulinterface Kasette



Hochfrequenzkontakt

Bestellnummer	Bezeichnung
300044	Hochfrequenzkontakt Kombimodulinterface Kasette 50 Ohm RG 178 mit Kabel (90 cm)



UUT-Auflage

Bestellnummer	Bezeichnung
439003	UUT-Auflage (3 mm Höhe, D=2,5 mm, Bohrung 1.9 - 2.0)



Niederhalter Länge 45 mm

Bestellnummer	Bezeichnung
433107	Niederhalter Länge 45 mm Standardniederhalter ME I Serie bei Baugruppe 1,6 mm Dicke und Verwendung der UUT Auflage 439003





ATX HARDWARE GMBH WEST

Standort Pürgen | Am Kornfeld 8 | 86932 Pürgen

Standort Weil im Schönbuch | Carl-Zeiss-Straße 5/1 | 71093 Weil im Schönbuch

T +49 8196 9304-0

F +49 8196 9304-19

projekte@atx-hardware.de

www.atx-hardware.de