

ME2-SERIE | INNOVATION IN PERFEKTION

Die Evolution unserer bewährten ME1-Serie



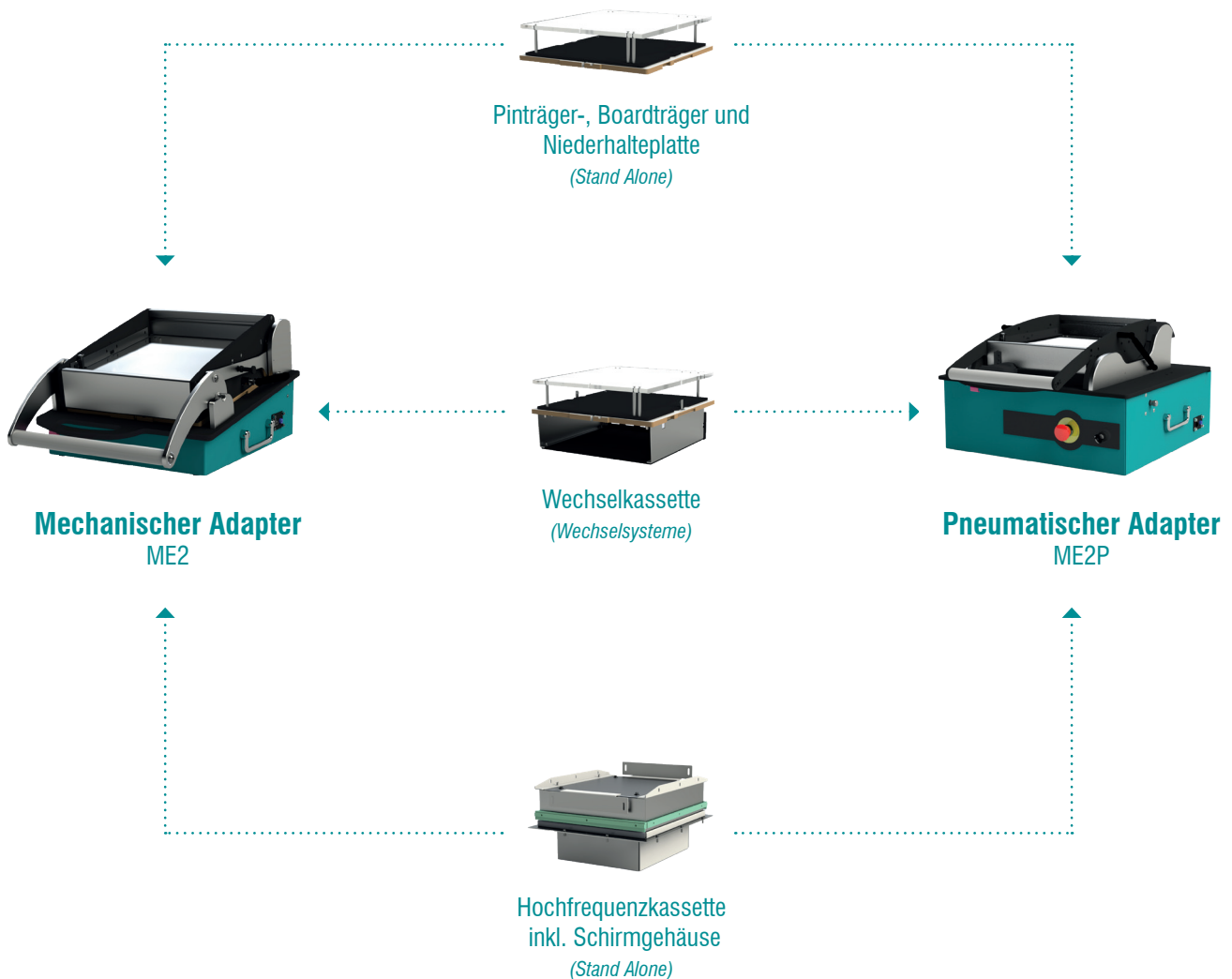
Entdecken Sie unsere neueste innovative Adapterserie, die Ihnen perfekte Adapterlösungen für Nadelkräfte bis zu 600 N (ca. 300 Nadeln á 2 N) mit höchster Flexibilität bietet. Die ME2-Serie umfasst dabei nicht nur mechanische und pneumatische Stand Alone Adapter, sondern auch die passenden Wechselsysteme sowie Hochfrequenzvarianten. Was diese Serie unter anderem besonders macht? Die nahtlose Kompatibilität der Wechselkassetten innerhalb der Linie. Das bedeutet für Sie maximale Flexibilität und Effizienz in Ihrer Arbeit.

Entdecken Sie jetzt die vielfältigen Kombinationsmöglichkeiten unserer neuen ME2-Serie!

ÜBERBLICK

ME2-Serie

Dank unserer innovativen Technologie können die gleichen Wechseleinsätze in der gesamten Serie verwendet werden, sofern die Boardträgermaße identisch sind. Das bedeutet, dass Pinträger-, Boardträger- und Niederhalteplatte des ME2 und ME2P Adapters kompatibel zueinander sind. Darüber hinaus ist es möglich, beide Varianten mit der Hochfrequenzkassette ME2HFK zu erweitern. Gleichzeitig bieten auch die Wechselkassetten der Wechselsysteme nahtlose Kompatibilität.



MECHANISCHER ADAPTER - ME2

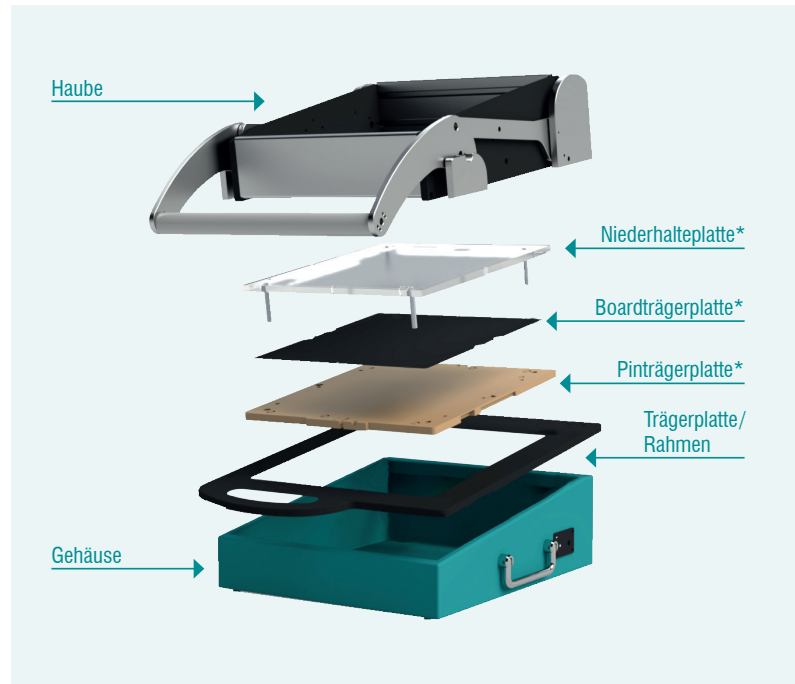
Stand Alone

In der über 25-jährigen Erfolgsgeschichte unseres Unternehmens hat das ME-Gerätemodell schon immer eine besondere Rolle gespielt. Es ist der bewährte Klassiker, der immer noch unsere meistverkaufte Produktreihe repräsentiert.

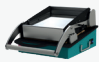
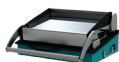
Und nun gehen wir mit dieser Serie neue Wege - noch wirtschaftlicher, innovativer und universeller einsetzbar.

Die mechanische ME2-Serie ist für die Produktion großer Stückzahlen konzipiert und hat beeindruckende Tests mit weit über 1 Mio. Zyklen bestanden. Dank der vielseitigen Kompatibilität unserer neuen Adapterserie bieten wir Ihnen maximale Flexibilität bei gleichzeitig gesteigerter Wirtschaftlichkeit.

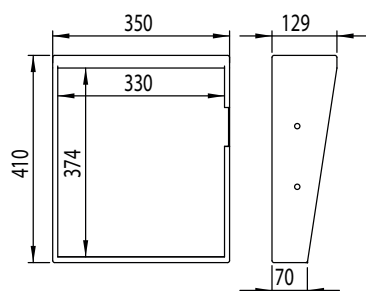
*Universell einsetzbare Pinträger-, Boardträger- und Niederhalteplatte. Kann sowohl beim ME2 als auch ME2P eingesetzt werden (bei gleichen Boardträgermaßen).



STAND ALONE - MECHANISCH

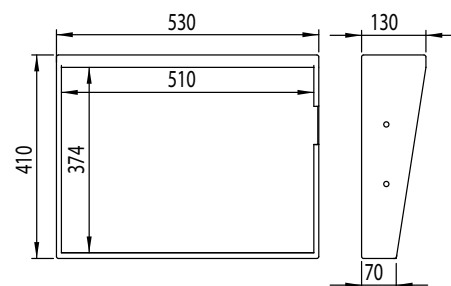
Bestellnummer	Bezeichnung	Adapter	Boardträgerplatte (X x Y)	Standardgehäuse
101501	ME2-B		275 x 304	E01-00001
101530	ME2-C		445 x 304	E01-00002

VERFÜGBARE GEHÄUSEVARIANTEN



E01-00001

Standardgehäuse für ME2-B



E01-00002

Standardgehäuse für ME2-C

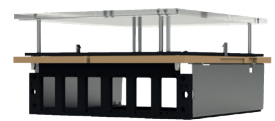
MECHANISCHES WECHSELSYSTEM - ME2W

Wechselsystem

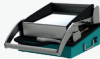

Mit dem ME2W, bestehend aus den Komponenten ME2WG Grundgerät und ME2WK Wechselkassette, können wir Ihnen noch komfortablere Perspektiven eröffnen.

Holen Sie sich die kostengünstige Kassetten-Lösung basierend auf unserer bewährten ME-Mechanik für viele wechselnde Produkte in Ihr Prüfzentrum. Sie sparen Zeit bei der Produktumstellung und profitieren von minimaler Wartung sowie kürzesten Rüstzeiten. Die ME2WK verfügt über eine 6- bzw. 10-fach Pylonblock Schnittstelle.

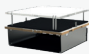

Universell einsetzbare Wechselkassette. Kann sowohl beim ME2WG als auch ME2PWG eingesetzt werden (bei gleichen Boardträgermaßen).



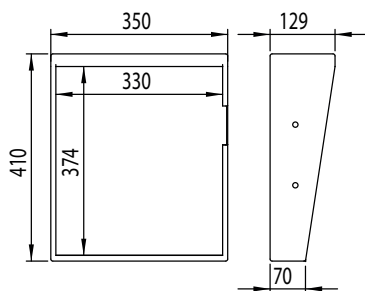
WECHSELGRUNDGERÄT - MECHANISCH

Bestellnummer	Bezeichnung	Adapter	Boardträgerplatte (X x Y)	Standardgehäuse
101510	ME2WG-B		275 x 304	E01-00001
101500	ME2WG-C		445 x 304	E01-00002

WECHSELKASSETTE

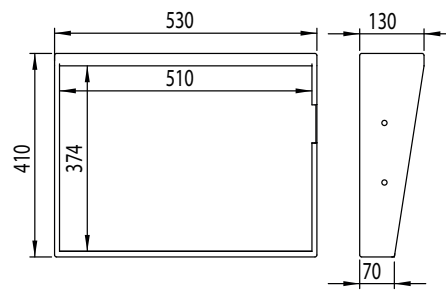
Bestellnummer	Bezeichnung	Adapter	Boardträgerplatte (X x Y)	Pylonblöcke	Kompatibilität
101510	ME2WK-B		275 x 304	6	ME2WG-B & ME2PWG-B
101500	ME2WK-C		445 x 304	10	ME2WG-C & ME2PWG-C

VERFÜGBARE GEHÄUSEVARIANTEN



E01-00001

Standardgehäuse für ME2-B



E01-00002

Standardgehäuse für ME2-C

PNEUMATISCHER ADAPTER - ME2P

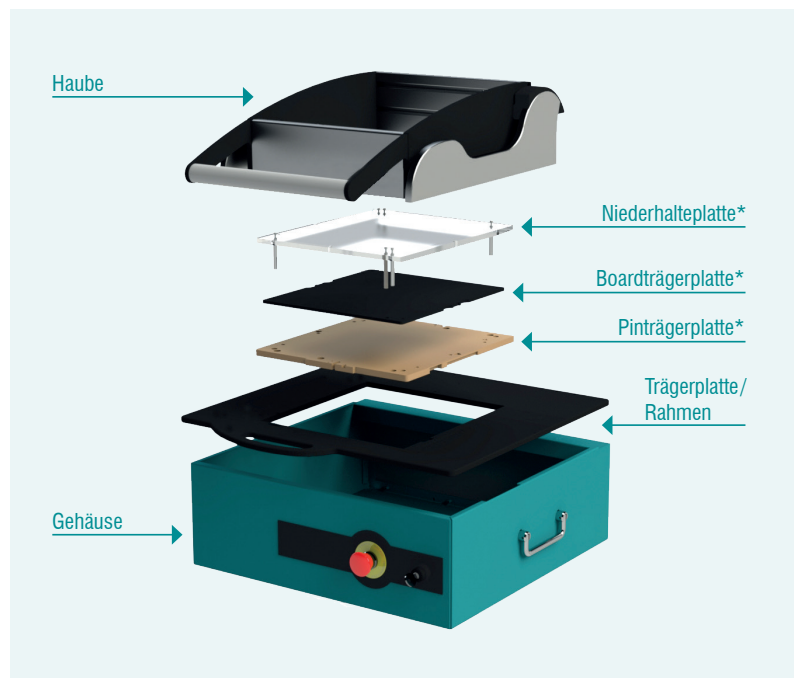
Stand Alone

Der pneumatische Adapter ME2P ist die perfekte Lösung für Hochvolumen-Produktionen, in denen eine präzise und automatisierte Handhabung erforderlich ist. Dank des pneumatischen Hubs und seiner optionalen Auto-Open Funktion ermöglicht er ermüdungsfreies Arbeiten bei manueller Bedienung.



Für die Kombination mit Robotern kann der ME2P voll automatisiert mit Auto-Open-Close Funktion in abgesperrten oder abgesicherten Bereichen eingesetzt werden.

Der ME2P bietet einen Öffnungswinkel von 90° und ist somit optimal für den Roboterbetrieb ausgelegt.

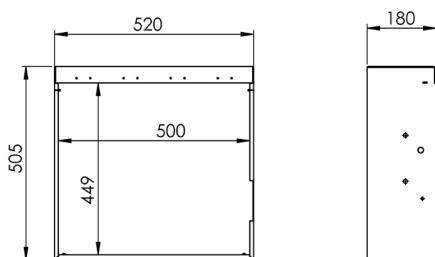
*Universell einsetzbare Pinträger-, Boardträger- und Niederhalteplatte. Kann sowohl beim ME2P als auch ME2 eingesetzt werden (bei gleichen Boardträgermaßen).



STAND ALONE - PNEUMATISCH

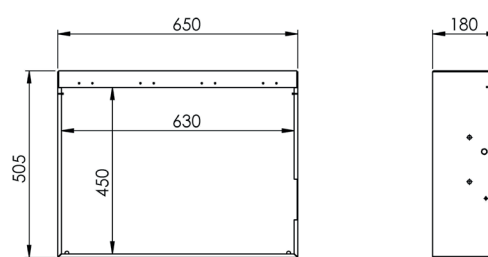
Bestellnummer	Bezeichnung	Adapter	Boardträgerplatte (X x Y)	Standardgehäuse
101504	ME2P-B		275 x 304	E01-00204
101505	ME2P-C		445 x 304	E01-00207

VERFÜGBARE GEHÄUSEVARIANTEN



E01-00204

Standardgehäuse für ME2P-B



E01-00207

Standardgehäuse für ME2P-C

PNEUMATISCHES WECHSELSYSTEM - ME2PW

Wechselsystem



Auch die pneumatische Variante der ME2-Serie steht Ihnen als Wechselsystem zur Verfügung. Der ME2PW besteht aus den beiden Hauptkomponenten ME2PWG Grundgerät sowie ME2PWK Wechselkassette.

Ähnlich wie beim ME2P verfügt dieses Wechselsystem über eine Auto-Open Funktion für den manuellen Betrieb oder wahlweise einer voll automatisierten Auto-Open-Close Funktion zum Einsatz in abgesperrten oder abgesicherten Bereichen. Der Öffnungswinkel von 90° ermöglicht eine einfache Bedienung sowohl manuell (Auto-Open) als auch im Roboterbetrieb (Auto-Open-Close).

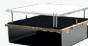

Universell einsetzbare Wechselkassette. Kann sowohl beim ME2PWG als auch ME2WG eingesetzt werden (bei gleichen Boardträgermaßen).



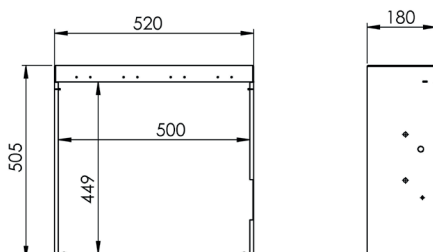
WECHSELGRUNDGERÄT - PNEUMATISCH

Bestellnummer	Bezeichnung	Adapter	Boardträgerplatte (X x Y)	Standardgehäuse
101506	ME2PWG-B		275 x 304	E01-00204
101507	ME2PWG-C		445 x 304	E01-00207

WECHSELKASSETTE

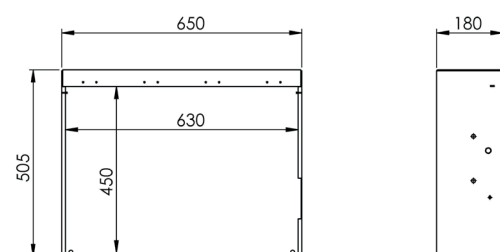
Bestellnummer	Bezeichnung	Adapter	Boardträgerplatte (X x Y)	Pylonblöcke	Kompatibilität
101510	ME2WK-B		275 x 304	6	ME2PWG-B & ME2WG-B
101500	ME2WK-C		445 x 304	10	ME2PWG-C & MEPWG-C

VERFÜGBARE GEHÄUSEVARIANTEN



E01-00204

Standardgehäuse für ME2PWG-B



E01-00207

Standardgehäuse für ME2PWG-C

HOCHFREQUENZEINSATZ - ME2HFK

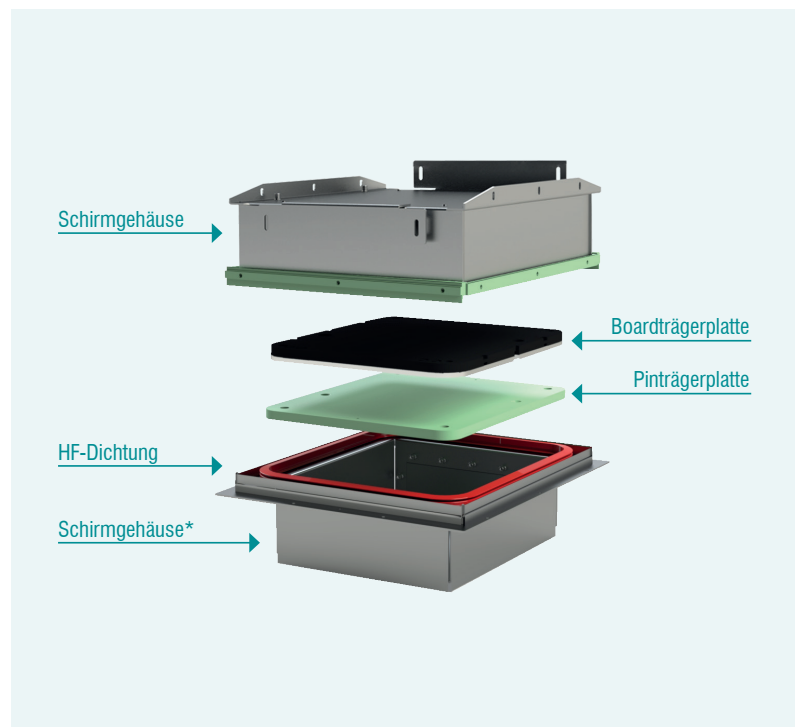
Stand Alone

Die mechanische sowie pneumatische Variante der ME2-Serie kann einfach und unkompliziert durch den Hochfrequenzeinsatz ME2HFK, welches auch das Schirmgehäuse enthält, erweitert werden.

Somit kann sowohl der ME2 als auch der ME2P mit ME2HFK Einsatz sensible und sendende Baugruppen - auch solche mit einer Kombi von Sender und Empfänger - präzise und verlässlich testen, ohne Folgen für Ihre Produktion zu riskieren. Gleichzeitig lassen sich Störeinstrahlungen auf empfindliche Baugruppen sicher ausschließen. Denn vor allem bei Tests im Hochfrequenzbereich kommt es darauf an, Ihre Prüflinge zuverlässig gegen Störstrahlung aus der Umgebung zu schützen.

Universell einsetzbare Hochfrequenzkassette. Kann sowohl beim ME2 als auch ME2P eingesetzt werden.

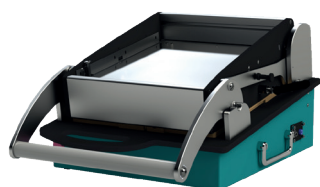
*Abmessung unteres Schirmgehäuse: 212 x 240



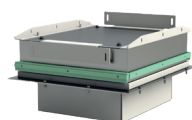
HOCHFREQUENZKASSETTE

Bestellnummer	Bezeichnung	Adapter	Boardträgerplatte (X x Y)	Kompatibilität
101504	ME2HFK-B		235 x 265	ME2-B & ME2P-B

KOMPATIBILITÄT ME2HFK ZU ME2 UND ME2P



Mechanischer Adapter
ME2



Hochfrequenzkassette
inkl. Schirmgehäuse
(Stand Alone)



Pneumatischer Adapter
ME2P

ALLEINSTELLUNGSMERKMALE

ME2-Serie

Ökonomisch:

Höchste Qualität und
Wirtschaftlichkeit

Leichtgewicht:

Die perfekte Kombination aus
Leichtigkeit und Leistungsfähigkeit

Vielseitige Kompatibilität:

Wechselkassetten innerhalb der
Produktserie kompatibel

Linearhub:

Für beidseitige
Adaptionen

Top Loader Funktion:

Leicht wechselbare
Kassette

Rückwand:

Variabler
Rückwandausbau

Verfügbare Versionen:

- ✓ **Mechanisch** (Stand Alone & Wechselsystem)
- ✓ **Pneumatisch** (Stand Alone & Wechselsystem)
- ✓ **Hochfrequenz** (Stand Alone)

Die Evolution unserer
bewährten ME1-Serie

Kassettenschnittstelle:

Verfügt auch über eine
Schnittstelle für Pylonblöcke





ATX HARDWARE GMBH WEST

Standort Pürgen | Am Kornfeld 8 | 86932 Pürgen

Standort Weil im Schönbuch | Carl-Zeiss-Straße 5/1 | 71093 Weil im Schönbuch

T +49 8196 9304-0

F +49 8196 9304-19

projekte@atx-hardware.de

www.atx-hardware.de