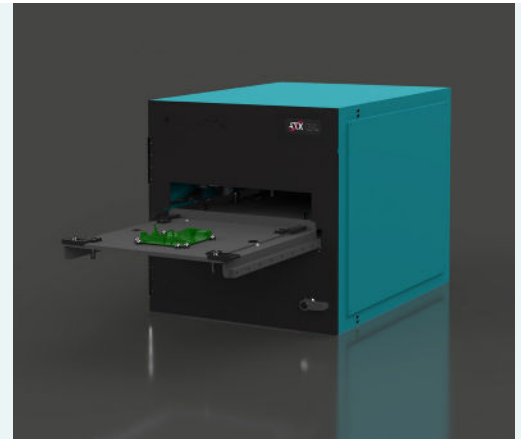


NEU: ESlide Elektrisches Schubladensystem

Die innovative Lösung für automatisierte Fertigungsprozesse

Das ESlide setzt neue Maßstäbe in der Automatisierung: Es öffnet und schließt sich autonom, ermöglicht einen sicheren, uneingeschränkten sowie robotergestützten Betrieb und überzeugt dabei durch konkurrenzlos lange Lebensdauer. Kompakt in einem 19 Zoll Testrack integrierbar oder vielfach stapelbar, nutzt es Platz optimal und sorgt für reibungslose Abläufe. Vollständig kompatibel mit unserer bewährten MMIWK-A Wechselkassette und dank der ATXcompatibility Line auch herstellerübergreifend einsetzbar, bietet es **maximale Flexibilität, Effizienz und eine zukunftssichere Investition**. Die Erweiterung auf weitere Produkte aus dem ATX-Portfolio ist zudem bereits in Planung.



Produkthighlights

- ✓ Vollständig kompatibel mit unserer bewährten MMIWK-A Wechselkassette und dank der **ATXcompatibility Line** auch herstellerübergreifend einsetzbar (weitere Produkte in Planung)
- ✓ Langzeitgetestet auf über 2 Mio. Hübe bei gleichmäßiger Nadelverteilung (2000 N) und symmetrischem Adapterausbau
- ✓ Unübertroffene Lebensdauer durch hochwertige Komponenten - ideal für das Testen hoher Stückzahlen oder flexible High-Mix/Low-Volume Anforderungen dank der innovativen Wechselkassetten Technologie mit einer Wechselzeit von unter einer Minute
- ✓ Effiziente, uneingeschränkte und sichere Testdurchführung durch Roboter möglich
- ✓ Stapelbar oder nahtlos in 19 Zoll Testtracks integrierbar
- ✓ Robuster, leistungsstarker 24 V Schrittmotor für den Hub
- ✓ Erhöhung der Produktivität durch schnelles automatisches Ausfahren und Schließen der Schublade
- ✓ Individuelle Einstellung der Wege mehrerer Positionen
- ✓ Inkludierte Steuerelektronik zur Kommunikation über RS232

Erweiterungsoptionen

- ✓ Transferoption: Schleppkette
- ✓ Kodierung der Wechselkassetten über RFID

Wartungsempfehlung

Wir empfehlen Verschleißteile regelmäßig zu prüfen, um eine langfristige Nutzung unter optimalen Bedingungen zu gewährleisten.

Bestelloptionen

Rufen Sie uns an oder fragen Sie ganz einfach per E-Mail an!

- +49 8196 9304-0
- projekte@atx-hardware.de
- www.atx-hardware.de



Allgemeine Daten

Produkt:	ESlide-MMIWK-A
Produktfamilie:	Automatisierung
Produktkategorie:	Schubladensystem
Antriebsart:	Elektrisch
Breite:	452 mm
Höhe:	475 mm
Tiefe:	565 mm
Leergewicht:	55 kg
Ausbaufähig:	Ja
Varianten:	Stapelbares Tischgerät oder in 19 Zoll Testrack integrierbar
Schnittstelle:	Standard Pylon-Schnittstellenblende (weitere Optionen auf Anfrage verfügbar)
Testsystem:	Variabel

Technische Daten

Kontaktierkraft:	2000 N
Nadeln:	1000 Nadeln á 2 N
Bauteilhöhe:	50 mm (MMI-Serie)
Niederspannung:	<60 Volt
3-Stufen	
Kontakierung:	Ja
Spannung:	24 V
CE-Kennzeichnung:	Ja
RoHS-Konformität:	Ja
ESD-Konform:	Ja