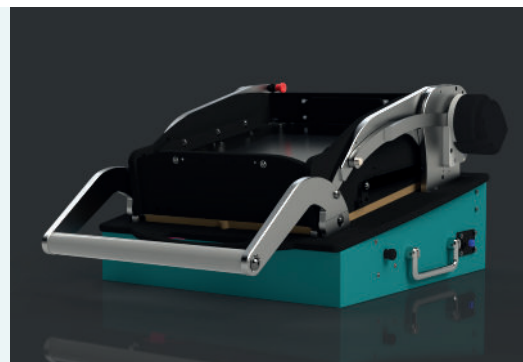


NEU: MMI-AOC-E

Elektrisches Auto-Open-Close Modul

Entdecken Sie das innovative AOC-E Modul - eine elektrische Öffnen-/Schließen-Automatik

Ein elektrischer Servoantrieb für das automatisierte Öffnen, Schließen und Kontaktieren Ihres mechanischen Prüfadapters. Speziell für die Optimierung Ihrer Arbeitsabläufe und die Steigerung Ihrer Produktivität entwickelt, unterstützt es sowohl manuelle als auch vollautomatische Tests und bietet eine einfache Ergänzung zu Ihrem Prüfsystem oder eine Nachrüstung für spätere Anpassungen bei steigenden Stückzahlen. Selbstständig und rund um die Uhr durchführbare Tests durch Roboter tragen zusätzlich zur Effizienzsteigerung bei.



Produkthighlights

Ein ausgeklügeltes Modul inklusive Steuerung und Software für Ihre Testprozesse.

- ✓ Im Standard für ausgewählte Prüfadapter der MMI-Serie
- ✓ Leistungsstarke 24 V Servomotoren
 - 2 Motoren für ≤ 3 kg Haubenausbaugewicht
- ✓ Getestet auf bis zu 1 Mio. Hübe bei gleichmäßiger Nadelverteilung (800 N) und symmetrischem Ausbau
- ✓ Uneingeschränkter Roboterbetrieb durch einen 90° Öffnungswinkel
- ✓ Erhöhung der Produktivität durch automatische Haubenöffnung und -schließung bei Testende
- ✓ Effiziente Testdurchführung durch Roboter, ohne Übernahme der Haubenbetätigungen
- ✓ Simples Nachrüsten für eine spätere Anpassung bei steigenden Stückzahlen
- ✓ Individuelle Einstellung der Wege, Geschwindigkeiten und Kräfte durch Controller-Software
- ✓ Qualitativ hochwertige Materialauswahl für lange Standzeiten: Alle Teile aus Aluminium
- ✓ Inkludierte Steuerelektronik zur Kommunikation über RS232
- ✓ Einfacher Umstieg auf manuellen Betrieb ohne jegliche Demontage

Allgemeine Daten

Produkt:	MMI-AOC-E
Produktfamilie:	Automatisierung
Produktkategorie:	Autom. Öffnen/Schließen
Produktart:	Mehrwertkomponente
Antriebsart:	Elektrisch
Nachrüstbar:	Ja
Kompatibilität:	Standalone: MMI-Serie Wechselsystem: MMI-Serie

Technische Daten

Spannung:	24 V
Andruckkraft:	800 N
Öffnungswinkel:	90° Grad
CE-Kennzeichnung:	Ja
RoHS-Konformität:	Ja
ESD-Konform:	Ja

Varianten | MMI-AOC-E

Auto-Open

- Der Bediener legt die Baugruppe in den Prüfadapter ein und schließt die Haube manuell
- Der Adapter öffnet die Haube selbstständig am Testende
- Der Bediener entnimmt die Baugruppe und beginnt den Prozess durch händisches Schließen von vorne

Auto-Open/Close im abgesicherten Bereich - **ACHTUNG: nicht Operatorsicher**

- Automatischer Ablauf einschließlich dem Einlegen und Entnehmen der Baugruppe per automatischer Zuführung
- Verwendung in einem abgesicherten Bereich in Zusammenarbeit mit einem Roboter

Wartungsempfehlung

Wir empfehlen Ihnen, die Verschleißteile regelmäßig zu prüfen, um eine langfristige Nutzung unter optimalen Bedingungen zu gewährleisten.