

MMI-MEW | WECHSELSYSTEM NEU GEDACHT

Ein mechanisches Zusammenspiel aus MMI und ME



Unsere Adapter sind stets auf dem neuesten Stand der Technik, da wir kontinuierlich an ihrer Weiterentwicklung arbeiten. Doch was ATX besonders macht, ist unser herausragender Service: Auch wenn eine Serie aufgrund von Modernisierungen eingestellt wird, stehen wir unseren Kunden zur Seite. Wir bieten umfassende Unterstützung für ältere Serien, sodass bestehende Systeme ohne kostspielige Neuanschaffungen weiter genutzt werden können. Bei uns steht der Kunde nicht vor der Entscheidung, ein neues System zu kaufen, sondern kann auf bewährte Technik setzen.

ÜBERBLICK

MMI-MEW-Serie

Unser MMI-MEWG kombiniert die Vorteile der MMI- und MEW-Serie, sodass bestehende MEW-Wechselkassetten unabhängig von der Version problemlos übernommen werden können. Darüber hinaus ist der MMI-MEWG eine zukunftssichere Lösung, die mit den sich ständig ändernden Anforderungen der Branche Schritt hält. Unsere Kunden können darauf vertrauen, dass sie mit dem MMI-MEWG eine leistungsstarke und langlebige Investition wählen, die ihre betrieblichen Prozesse optimal unterstützt und langfristig Bestand hat.

MMI-Andruckmechanik

Mit einem angepassten Haubenaufbau und der integrierten Mechanik der bewährten MMI-Serie, die eine klare Verbesserung zur ME-Serie darstellt, gewährleisten wir eine ergonomische Handhabung im Testvorgang.

MEWK-Wechselkassette

Die bestehenden MEW-Kassetten können ohne Änderungen, Modifikationen oder zusätzliche Investitionen an der Prüfkassette problemlos in das MMI-MEW-System eingesetzt werden.

MEWG-Bausatz

Ein leicht modifizierter MEWG-Bausatz zur Aufnahme einer MMI-Andruckhaube, der gleichzeitig den Betrieb alter MEWK für Reparaturen, Kleinserienfertigung und den Servicebetrieb sicherstellt.



MECHANISCHES WECHSELSYSTEM | MMI-MEW

Grundgerät und Wechselkassette

Mit der Mechanik der MMI-Serie können Sie Ihre bewährten Prüfvorgänge nahtlos fortführen und gleichzeitig auf eine modernere, ergonomischere und robustere Lösung umsteigen. Der wesentliche Vorteil für Sie als Kunde liegt in der spürbar erleichterten Handhabung: Das optimierte, ergonomische Design sorgt nicht nur für eine komfortablere und effizientere Bedienung, sondern auch für eine höhere Belastbarkeit des Systems. Dies reduziert die Arbeitsbelastung Ihrer Mitarbeiter, verkürzt Rüstzeiten und steigert die Produktivität, was insgesamt für einen reibungsloseren Ablauf sorgt.

Darüber hinaus ermöglicht das MMI-System die Ausübung höherer Nadelkräfte, was die Einsatzmöglichkeiten erweitert und für anspruchsvollere Testvorgänge ausgelegt ist. So erhalten Sie eine Lösung, die sowohl ergonomisch als auch leistungsstark ist und Ihre Prozesse nachhaltig verbessert.

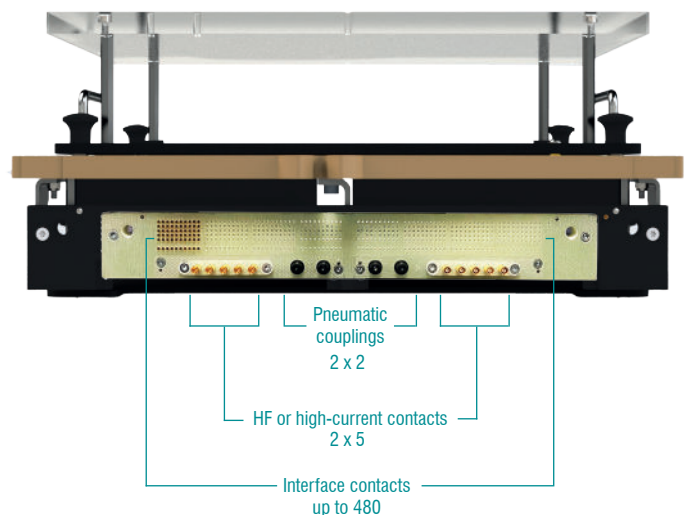
Profitieren Sie von einer zukunftssicheren Lösung, die Ihre bestehenden Kas-
setten integriert und Ihnen durch verbessertes Handling und ergonomisches Design den Arbeitsalltag erleichtert.



INDIVIDUELLE SCHNITTSTELLENBELEGUNG WECHSELKASSETTE

Das Interface der Wechselkassette MEWK können Sie zusätzlich nach Ihren Anforderungen individuell bestücken.

Hier haben Sie eine Auswahl an verschiedensten Pneumatikkupp-
lungen, Hochfrequenz- sowie Hochstromkontakten.



BESTELLOPTIONEN

Rufen Sie uns gerne an, schreiben Sie uns eine E-Mail oder fragen Sie ganz einfach über unseren Online-Shop an!



- +49 (8196) 9304-0
- projekte@atx-hardware.de
- www.atx-hardware.de





MECHANISCHES WECHSELSYSTEM | MMI-MEW

Grundgerät und Wechselkassette

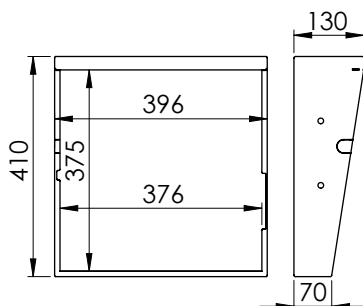
WECHSELGRUNDGERÄT - MECHANISCH

Bestellnummer	Bezeichnung	Adapter	Boardträgerplatte (X x Y)	Standardgehäuse
100646	MMI-MEWG-A		275 x 240	E01-00115
100647	MMI-MEWG-B		445 x 240	E01-00117

WECHSELKASSETTE

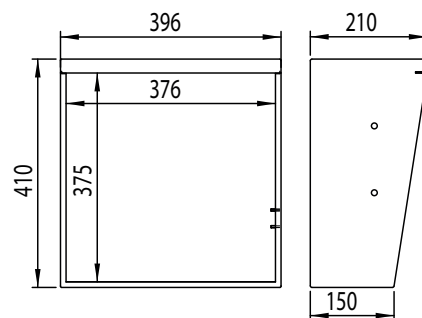
Bestellnummer	Bezeichnung	Adapter	Boardträgerplatte (X x Y)	Kompatibilität
100767	MEWK-A		275 x 240	MMI-MEWG-A
100768	MEWK-B		445 x 240	MMI-MEWG-B

VERFÜGBARE GEHÄUSEVARIANTEN



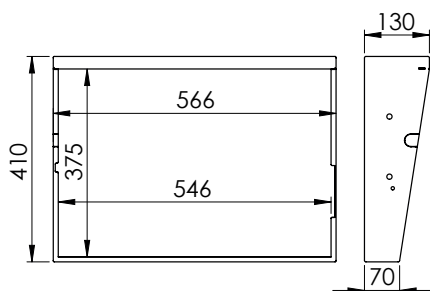
E01-00115

Standardgehäuse für MMI-MEWG-A



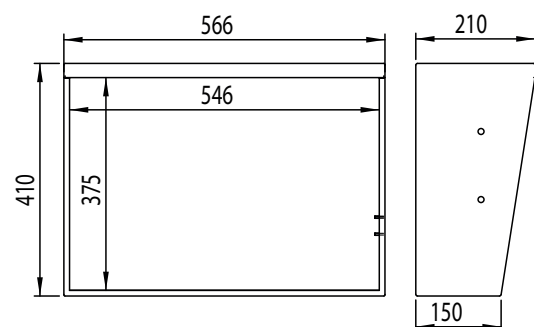
E01-00116

Hohes Gehäuse für MMI-MEWG-A



E01-00117

Standardgehäuse für MMI-MEWG-B



E01-00118

Hohes Gehäuse für MMI-MEWG-B



ATX HARDWARE GMBH WEST

Standort Pürgen | Am Wiesengrund 12 | 86932 Pürgen

Standort Ehningen | Waldstraße 15 | 71139 Ehningen

T +49 8196 9304-0

F +49 8196 9304-19

projekte@atx-hardware.de

www.atx-hardware.de