



ADAPTERZUBEHÖR

IHR LÖSUNGSSPEZIALIST IM ADAPTERBAU

ATX ist Europas Marktführer in der Herstellung von Prüfadaptern für elektronische Testverfahren.

Warum auch Sie sich für einen ATX Adapter entscheiden sollten - ganz einfach:

TECHNISCHES KNOW-HOW

Unser Vertriebsteam ist technisch sehr versiert - unsere Berater werden aus dem Konstruktionsteam oder anderen technischen Abteilungen ausgewählt.

PROJEKT KNOW-HOW

Gemeinsam mit Ihnen arbeiten wir auf ein gemeinsames Ziel hin: die optimale Lösung für Ihre individuelle Prüfanforderungen zu finden und umzusetzen.

WISSENSBASIS

Unsere Mitarbeiter bringen weit mehr als 1.000 Mannjahre an Erfahrung im Adapterbau mit.

SEIT 1997

ADAPTERZUBEHÖR

NIEDERHALTER / ALUMINIUM



| Bestellnummer | Bezeichnung |
|---------------|-------------|
| 433101 | NH - 12 mm |
| 433102 | NH - 20 mm |
| 433103 | NH - 25 mm |
| 433104 | NH - 30 mm |
| 433105 | NH - 35 mm |
| 433106 | NH - 40 mm |
| 433107 | NH - 45 mm |
| 433108 | NH - 50 mm |

NIEDERHALTER / EDELSTAHL



| Bestellnummer | Bezeichnung |
|---------------|-----------------|
| 433214 | NH - S3 - 20 mm |
| 433215 | NH - S3 - 25 mm |
| 433216 | NH - S3 - 30 mm |
| 433217 | NH - S3 - 35 mm |
| 433218 | NH - S3 - 40 mm |
| 433219 | NH - S3 - 45 mm |
| 433220 | NH - S3 - 50 mm |
| 433221 | NH - S3 - 55 mm |
| 433231 | NH - S3 - 60 mm |

ADAPTERZUBEHÖR

PRÜFLINGSAUFLAGE

(LP-Auflage und Spitze für NH-Aluminium)



| Bestellnummer | Bezeichnung |
|---------------|-----------------------|
| 439003 | LP-Auflage 3 x 2,5 mm |

NIEDERHALTER / GFK-SPITZE

(Spitze für NH-Edelstahl)



| Bestellnummer | Bezeichnung |
|---------------|--|
| 433200 | NH - S3 - Spitze - 10 mm (GFK) D=1,5 mm |

NIEDERHALTER / GFK



| Bestellnummer | Bezeichnung |
|---------------|--|
| 433113 | NH - S4 - R Rechteck-niederhalter für NH 12 |

NIEDERHALTER / KUNSTSTOFF



| Bestellnummer | Bezeichnung |
|---------------|-----------------------|
| 433081 | NH - S6 - K45 - 45 |
| 433090 | NH - S6 - K50 - 50 mm |

SONDERNIEDERHALTER



| Bestellnummer | Bezeichnung |
|---------------|--|
| 433111 | NH - S5 - 12 Sonder- niederhalter 12 mm |

NIEDERHALTER EGS619 / GFK



| Bestellnummer | Bezeichnung |
|---------------|-----------------------|
| 433096 | NH E90-50776 - 1,5 mm |

EINLEGEHILFE



| Bestellnummer | Bezeichnung |
|---------------|--|
| 335012 | d=11,9 l=15 mm Konusform 1.4301 Edelstahl (E90-03008) |
| 335014 | d=11,9 l=35 mm 1.4305 VA-Stahl (E90-03245) |

EINLEGEHILFE AUS POM



| Bestellnummer | Bezeichnung |
|---------------|--------------------------------------|
| 335016 | d=12 l=15 mm SW10 POM (E90-04074) |

ADAPTERZUBEHÖR

RUNDSCHNUR



| Bestellnummer | Bezeichnung |
|---------------|--------------------------------------|
| 455022 | Moosgummi Rundschnur schwarz 3 mm |

PILZGRIFF (Mutter mit Gewinde)



| Bestellnummer | Bezeichnung |
|---------------|-------------|
| 494001 | Pilzgriff |

VAKUUMSCHLAUCH



| Bestellnummer | Bezeichnung |
|---------------|---------------------------|
| 498012 | Vakuumschlauch |
| 498010 | Verbindungsteil (Y-Stück) |

BOARDMARKER



| Bestellnummer | Bezeichnung |
|---------------|------------------|
| 549001 | BMP1 Boardmarker |

PNEUMATIKKUPPLUNG (Grundgerät)



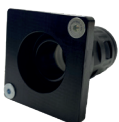
| Bestellnummer | Bezeichnung |
|---------------|---|
| 278256 | Buchsenkontakt für HAN-Pneumatik- modul 3 mm |

PNEUMATIKKUPPLUNG (Kassette)



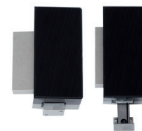
| Bestellnummer | Bezeichnung |
|---------------|---|
| 278255 | Stiftkontakt für HAN-Pneumatikmodul 3 mm |

VAKUUMANSCHLUSS (Blockadapter)



| Bestellnummer | Bezeichnung |
|---------------|---|
| 109649 | Vakuumschluss komplett für ATX-Block |

SEITLICHE ANFAHRMECHANIK



| Bestellnummer | Bezeichnung |
|---------------|---|
| 109731 | Seitliche Anfahrmechanik zur Kon- taktierung von gleichzeitig seitlichen Steckern mit dem Hub der Boardträ- gerplatte Hub=8 mm |

ADAPTERZUBEHÖR

GEGENDRUCKFEDER VAKUUM



| Bestellnummer | Bezeichnung |
|---------------|--|
| 440045 | Standarddruckfeder $D_e=13,0$ $L_0=15,0$ $n_t=5,0$ $d=1,4$ |
| 440002 | Druckfeder Bi-Level $D_e=13,0$ $L_0=19,0$ $n_t=5,0$ $d=1,4$ |

KEGELDRUCKFEDER



| Bestellnummer | Bezeichnung |
|---------------|--|
| 440027 | Kegeldruckfeder 1,5 - 9,7 bis 18 - 14 |
| 440035 | Kegeldruckfeder 1 - 6,2 bis 19,5 - 18 |

LOXX-OBERTEIL



| Bestellnummer | Bezeichnung |
|---------------|---|
| 283189 | Loxx-Oberteil ohne Bügel, ohne Scheibe, LO-02N |

DU-BUCHSEN

(Führung in Pinträgerplatte)



| Bestellnummer | Bezeichnung |
|---------------|-------------|
| 445012 | DU-Buchse |

GEGENDRUCKFEDER HPP



| Bestellnummer | Bezeichnung |
|---------------|-----------------------------|
| 440031 | Feder 0,9 - 9,9 - 16,5 |
| 440032 | Feder lang 0,9 - 9,9 - 19,5 |
| 270746 | LHS Feder 0,9 - 0,9 - 14,8 |

HAUBENSCHALTER



| Bestellnummer | Bezeichnung |
|---------------|---|
| 496003 | Näherungsschalter NO (zwei Anschlüsse) |
| 496004 | Näherungsschalter UM (drei Anschlüsse) |

LOXX-DISTANZSCHEIBE



| Bestellnummer | Bezeichnung |
|---------------|-----------------------------------|
| 480467 | Distanzscheibe für LOXX E90-50748 |

SET DU-BUCHSEN & O-RING

(Führung in Pinträgerplatte)



| Bestellnummer | Bezeichnung |
|---------------|------------------------|
| 445015 | DU-Buchse für Bi-Level |
| 453001 | O-Ring 7,8x1,25 |

ADAPTERZUBEHÖR

STABMAGNET



| Bestellnummer | Bezeichnung |
|---------------|---|
| 499013 | Magnet für Hauben-schalter d=7,6 h=2,7 |

BÜGELGRIFF



| Bestellnummer | Bezeichnung |
|---------------|---|
| 330075 | Bügelgriff d=5 l=88 Vakuumbaube + MEWK |

HUBZÄHLER



| Bestellnummer | Bezeichnung |
|---------------|-------------|
| 263282 | Hubzähler |

RASTAUFSTELLER- & BEGRENZER



Aufstell-
begrenzer

| Bestellnummer | Bezeichnung |
|---------------|------------------------------|
| 334002 | Aufsteller, lang, 10 Raster |
| 334001 | Aufsteller, kurz, 5 Raster |
| 480956 | Aufstellbegrenzer, E90-03285 |

FÜHRUNGSBOLZEN



| Bestellnummer | Bezeichnung |
|---------------|------------------|
| 426003 | Standard L=38 mm |
| 426001 | Bi-Level L=43 mm |

FÜHRUNGSBOLZEN



| Bestellnummer | Bezeichnung |
|---------------|----------------------------------|
| 426011 | Standard mit Kugelkopf L=28,5 mm |
| 426012 | Standard mit Kugelkopf L=38,5 mm |
| 426010 | Bi-Level mit Kugelkopf L=32,7 mm |
| 426013 | Bi-Level mit Kugelkopf L=42,7 mm |

BI-LEVELMOTOR



| Bestellnummer | Bezeichnung |
|---------------|--------------------|
| 109604 | Bi-Levelmotor 6 V |
| 109613 | Bi-Levelmotor 12 V |
| 109674 | Bi-Levelmotor 24 V |

SPERRE FÜR AUFSTELLER

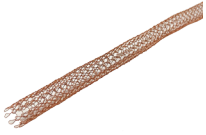


E90-03283 E90-03284

| Bestellnummer | Bezeichnung |
|---------------|---|
| 480954 | Rastaufsteller Sperre 2-Phasen, E90-03283 |
| 480955 | Rastaufsteller Sperre 3-Phasen, E90-03284 |

ADAPTERZUBEHÖR

HOHL-GESTRICK-DICHTUNG



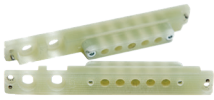
| Bestellnummer | Bezeichnung |
|---------------|--|
| 454033 | Knit-Shield, Ø ca. 6 mm Hohl-Gestrick-Dichtung 2006 |

KONTAKTFEDERSTREIFEN



| Bestellnummer | Bezeichnung |
|---------------|---|
| 454032 | Kontaktfederstreifen Form S, Stärke: 0,10 mm |

KOMBIMODULINTERFACE (Grundgerät)



| Bestellnummer | Bezeichnung |
|---------------|--|
| 100837 | MEWG - IF - Kombimodul-interface Pneu-HF-HS |

KOMBIMODULINTERFACE (Kassette)



| Bestellnummer | Bezeichnung |
|---------------|---|
| 100838 | MEWK - IF - Kombimodul-interface Pneu- HF-HS |

INTERFACEKONTAKT (Grundgerät)



| Bestellnummer | Bezeichnung |
|---------------|---|
| 101418 | Interfacekontakt (Pin & Hülse) mecha- nisch & vakuum |

INTERFACEKONTAKT (Kassette)



| Bestellnummer | Bezeichnung |
|---------------|---------------------|
| 670054 | Interfacepin KT-158 |

HOCHSTROMKONTAKT (Grundgerät)



| Bestellnummer | Bezeichnung |
|---------------|--|
| 629001 | Hochstrom Pyramide HSS-150 317 300 A 3002 |
| 689037 | Hochstrom Löthülse Bund 50 A KS-150 30 |

HOCHSTROMKONTAKT (Kassette)



| Bestellnummer | Bezeichnung |
|---------------|--|
| 670034 | Interfacepin IK Löt 50 A KT-150 L3 E03-M3 |

ADAPTERZUBEHÖR

GEHÄUSESCHARNIER



| Bestellnummer | Bezeichnung |
|---------------|------------------------------------|
| 331001 | Scharnier 50 x 31 x 1,2 schwarz |

ESD-ÜBERGABE MMIWG



| Bestellnummer | Bezeichnung |
|---------------|--|
| 639022 | Hochstrom Pyramide 160mil HSS-120317 300 A 1510 |
| 689064 | Hochstrom Löthülse Bund KS-113 30 |

GASFEDER



| Bestellnummer | Bezeichnung |
|---------------|-------------------------------------|
| 443001 | 20 mm Hub 50 N 4829DF |
| 443002 | 40 mm Hub 50 N 4846DI |
| 443003 | 40 mm Hub 100 N 4848DZ |
| 443004 | 40 mm Hub 150 N 4851DA |
| 443005 | 60 mm Hub 50 N 4862DQ |
| 443024 | 60 mm Hub 50 N 192848 L=185,5 mm |
| 443006 | 60 mm Hub 100 N 4534DS |
| 303015 | 60 mm Hub 100 N 192856 L=185 mm |
| 443007 | 60 mm Hub 150 N 4904DI |
| 443008 | 80 mm Hub 50 N 4915DY |

| Bestellnummer | Bezeichnung |
|---------------|----------------------------|
| 443009 | 80 mm Hub 100 N 4917DO |
| 443010 | 120 mm Hub 50 N 5025DT |
| 443011 | 120 mm Hub 100 N 5027DJ |
| 443012 | 120 mm Hub 150 N 5031DG |
| 443013 | 150 mm Hub 100 N 5075DQ |
| 443014 | 150 mm Hub 150 N 5077DG |
| 443015 | 150 mm Hub 200 N 1562DH |
| 443016 | 40 mm Hub 200 N 1338DJ |
| 443018 | 150 mm Hub 50 N 5072DE |

ADAPTERZUBEHÖR

FANGSTIFT GEHÄRTET (mit Gewinde)



| Bestellnummer | Bezeichnung |
|---------------|------------------|
| 425068 | gehärtet 1,9 x 6 |
| 425040 | gehärtet 2,0 x 6 |
| 425038 | gehärtet 2,1 x 6 |
| 425044 | gehärtet 2,2 x 6 |
| 425032 | gehärtet 2,3 x 6 |
| 425043 | gehärtet 2,4 x 6 |
| 425042 | gehärtet 2,5 x 6 |
| 425045 | gehärtet 2,6 x 6 |
| 425046 | gehärtet 2,7 x 6 |
| 425033 | gehärtet 2,8 x 6 |
| 425039 | gehärtet 2,9 x 6 |
| 425034 | gehärtet 3,0 x 6 |
| 425041 | gehärtet 3,1 x 6 |
| 425047 | gehärtet 3,2 x 6 |
| 425048 | gehärtet 3,3 x 6 |
| 425049 | gehärtet 3,4 x 6 |
| 425035 | gehärtet 3,5 x 6 |
| 425050 | gehärtet 3,6 x 6 |
| 425051 | gehärtet 3,7 x 6 |
| 425052 | gehärtet 3,8 x 6 |
| 425053 | gehärtet 3,9 x 6 |
| 425036 | gehärtet 4,0 x 6 |
| 425054 | gehärtet 4,1 x 6 |
| 425055 | gehärtet 4,2 x 6 |
| 425056 | gehärtet 4,3 x 6 |
| 425057 | gehärtet 4,4 x 6 |
| 425058 | gehärtet 4,5 x 6 |
| 425059 | gehärtet 4,6 x 6 |
| 425060 | gehärtet 4,7 x 6 |
| 425061 | gehärtet 4,8 x 6 |
| 425062 | gehärtet 4,9 x 6 |
| 425037 | gehärtet 5,0 x 6 |

FANGSTIFT (einfach)



| Bestellnummer | Bezeichnung |
|---------------|-----------------|
| 425001 | einfach 2,0 x 3 |
| 425002 | einfach 2,1 x 3 |
| 425003 | einfach 2,2 x 3 |
| 425004 | einfach 2,3 x 3 |
| 425005 | einfach 2,4 x 3 |
| 425006 | einfach 2,5 x 3 |
| 425007 | einfach 2,6 x 3 |
| 425008 | einfach 2,7 x 3 |
| 425009 | einfach 2,8 x 3 |
| 425010 | einfach 2,9 x 3 |
| 425011 | einfach 3,0 x 3 |
| 425012 | einfach 3,1 x 3 |
| 425013 | einfach 3,2 x 3 |
| 425014 | einfach 3,3 x 3 |
| 425015 | einfach 3,4 x 3 |
| 425016 | einfach 3,5 x 3 |
| 425017 | einfach 3,6 x 3 |
| 425018 | einfach 3,7 x 3 |
| 425019 | einfach 3,8 x 3 |
| 425020 | einfach 3,9 x 3 |
| 425021 | einfach 4,0 x 3 |
| 425022 | einfach 4,1 x 3 |
| 425023 | einfach 4,2 x 3 |
| 425024 | einfach 4,3 x 3 |
| 425025 | einfach 4,4 x 3 |
| 425026 | einfach 4,5 x 3 |
| 425027 | einfach 4,6 x 3 |
| 425028 | einfach 4,7 x 3 |
| 425029 | einfach 4,8 x 3 |
| 425030 | einfach 4,9 x 3 |
| 425031 | einfach 5,0 x 3 |

ADAPTERZUBEHÖR

MMI STREBE (1 Stück)



| Bestellnummer | Bezeichnung |
|---------------|---|
| 264012 | MMI Strebe Znr. E90-01304 Hornitex 10 mm |

MMI STREBENSATZ (2 Stück)



| Bestellnummer | Bezeichnung |
|---------------|--|
| 109761 | MMI Strebensatz, 2x Strebe Znr. E90-01304, Hornitex 10 mm |

MMI STARTERPAKET NH



| Bestellnummer | Bezeichnung |
|---------------|--|
| 109762 | 20x Niederhalter 50 mm 433108 20x LP-Auflagen 439003 4x Einlegehilfen Edelstahl 335012 |

MMI STARTERPAKET NH HOCH (114,5 mm)



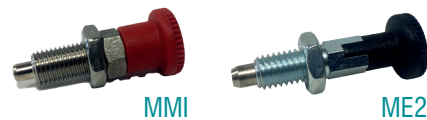
| Bestellnummer | Bezeichnung |
|---------------|--|
| 109763 | 20x Niederhalter 110 mm 4x Niederhalter 114,5 mm 20x LP-Auflagen 439003 4x Einlegehilfen Edelstahl 335012 |

ALU STREBE (für MMI2-Serie und ME2-Serie)



| Bestellnummer | Bezeichnung |
|---------------|---------------------------|
| 264328 | Alu Strebe Znr. E90-03108 |

TRANSPORTSICHERUNG



| Bestellnummer | Bezeichnung |
|---------------|------------------------|
| 278704 | Transportsicherung MMI |
| 220336 | Transportsicherung ME2 |

DICHTRING



| Bestellnummer | Bezeichnung |
|---------------|---|
| 120340 | Dichtring E06-00004 Führungsbolzen Movingplatte (D=14 mm, d=8 mm, H=1,8 mm) |
| 120461 | DIRI-4 Dichtring 2mm Abstandsring unter Pinträgerplatte (E06-50080) D=17 mm |

ADAPTERZUBEHÖR

SEITENDRUCKSTÜCK (Prüflingklemme)



| Bestellnummer | Bezeichnung |
|---------------|---|
| 442080 | Seitendruckstück GN415-ZD-22-A1-KG-1 |

SETZWERKZEUG



| Bestellnummer | Bezeichnung |
|---------------|--|
| 928026 | Setzwerkzeug 40 mil für KS-040 einstellbar |
| 928004 | Setzwerkzeug 50 mil für KS-050 einstellbar |
| 927003 | Setzwerkzeug 75 mil für ARIT-1M einstellbar |
| 927002 | Setzwerkzeug 100 mil für ARIT-25M einstellbar |
| 480286 | Setzwerkzeug für LP-Auflagen 3x2,5 mm |

Impressum

Herausgeber:

ATX Hardware GmbH West

Am Wiesengrund 12

86932 Pürgen

Telefon +49 8196 9304-0

Telefax + 49 8196 9304-19

E-Mail: projekte@atx-hardware.de

Internet: www.atx-hardware.de



ATX HARDWARE GMBH WEST

Standort Pürgen | Am Wiesengrund 12 | 86932 Pürgen

Standort Ehningen | Waldstraße 15 | 71139 Ehningen

T +49 8196 9304-0

F +49 8196 9304-19

projekte@atx-hardware.de

www.atx-hardware.de